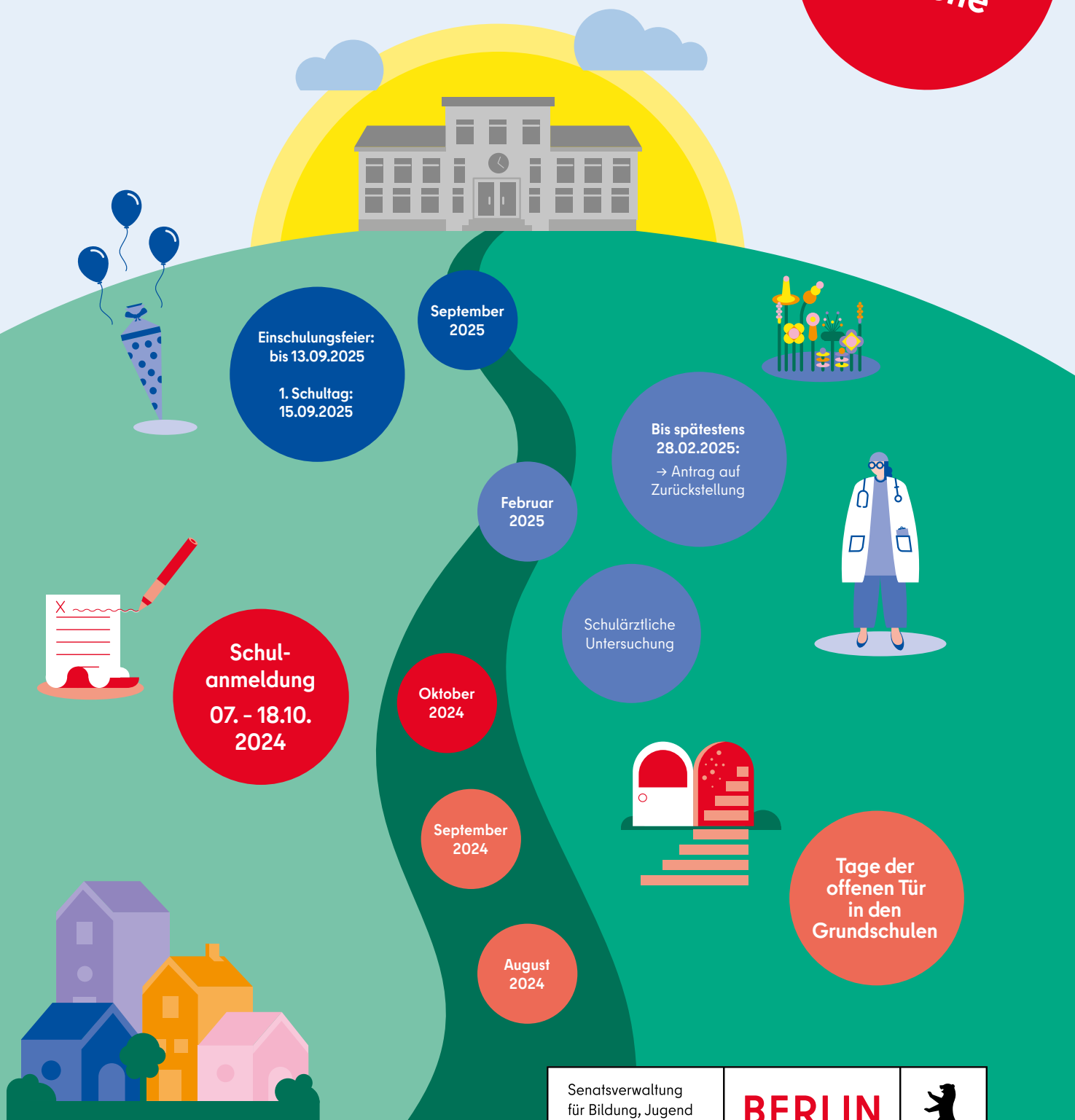


SCHULANMELDUNG - SO GEHT'S!

Informationen und Tipps für Eltern zum Schulbeginn 2025

Einfache Sprache



Senatsverwaltung
für Bildung, Jugend
und Familie

BERLIN



Impressum

Herausgeberin

Senatsverwaltung für Bildung,
Jugend und Familie
Bernhard-Weiß-Straße 6
10178 Berlin

Aktuelle Informationen finden Sie auf unserer Website:

www.berlin.de/sen/bjf

Redaktion

SenBJF, Referat ZS I
Einfache Sprache: capito Berlin

Gestaltung

SenBJF, Referat ZS I

Fotos

Annette-Koroll
MeinSprossImFokus
iStock (martin-dm, FatCamera, golero)
picture alliance (Maurizio Gambarini)
Rossella Da Berti
shutterstock (Lopolo)

Diese Broschüre ist Teil der Öffentlichkeitsarbeit des Landes Berlin.
Sie ist nicht zum Verkauf bestimmt und darf nicht zur Werbung für
politische Parteien verwendet werden.



Katharina Günther-Wünsch
Senatorin für Bildung, Jugend und Familie

Liebe Eltern,

der erste Schultag Ihres Kindes rückt Schritt für Schritt näher. Mit der Einschulung im Herbst 2025 beginnt für Ihren Nachwuchs ein neuer, aufregender Lebensabschnitt. Berlins Bildungslandschaft ist so vielfältig wie seine Schülerinnen und Schüler, jedes Kind kann in unserer Stadt nach seinen Bedürfnissen und Stärken lernen. So schaffen wir die bestmöglichen Zukunftschancen für alle.

Aber was müssen Sie über die Grundschulen in Berlin wissen, und wie läuft die Schulanmeldung konkret ab? Diese Broschüre begleitet Sie durch den Anmeldeprozess und bietet Ihnen viele nützliche Informationen, praktische Tipps und Links zu weiterführenden Internetangeboten. Und natürlich berät Sie das Personal Ihrer Grundschule gerne zu allen Fragen rund um die ersten Schritte Ihres Kindes in das Schulleben.

Ich wünsche Ihnen und Ihrem Kind einen guten Start in eine wunderbare Schulzeit!

Es grüßt Sie herzlich

Katharina Günther-Wünsch



Inhalt

Von der Anmeldung bis zum Schulstart	04
Schulpflicht und zuständige Schule	06
Schulanmeldung	06
Vorzeitige Einschulung für jüngere Kinder	06
Spätere Einschulung	08
Ergänzende Förderung und Betreuung (Hort)	09
Sonderpädagogischer Förderbedarf	09
Anmeldung an einer Wahl- oder Wunschschele	09
Schulärztliche Untersuchung	10
Schulweg	12
Schülerticket und Schülerschein	12
Schulranzen und Schultüte	13
Schulbeginn	13
Ganztagsschule in Berlin	14
Offene oder gebundene Ganztagsschule	15
Offene Ganztagsschule	16
Gebundene Ganztagsschule	16
Antrag auf ergänzende Förderung und Betreuung (Hort)	18
Leistungen für Familien mit geringem Einkommen	19
Gemeinsam lernen	20
Offene Anfangsphase	21
Jahrgangsübergreifendes Lernen	21
Inklusive Schule	22
Schulen mit besonderen Angeboten	26
Schulen mit besonderem Schwerpunkt	28
Schulen mit sprachlichem Schwerpunkt	33
Gebundene Ganztagsschulen	48
Gemeinschaftsschulen	52
Konfessionelle Schulen	54
Schulen mit alternativen Pädagogikkonzepten	57
Inklusive Schwerpunktschulen	61
Schulen mit sonderpädagogischen Förderschwerpunkten	63
Schulen mit begabungsförderlichem Förderschwerpunkt	68
Schulen mit barrierefreier Ausstattung	70



Von der Anmeldung bis zum Schulstart

Wichtige Schritte, Termine und hilfreiche Tipps

Wenn Ihr Kind bis zum 30. September 2025 sechs Jahre alt wird, kommt es normalerweise am 15. September 2025 in die Schule. Wenn Sie das so planen, dann müssen Sie Ihr Kind im Zeitraum vom 7. bis 18. Oktober 2024 für die Schule anmelden.



Auf den nächsten Seiten erhalten Sie Antworten zum Beispiel auf diese Fragen:

- Wo melden Sie Ihr Kind für die Schule an?
- Wie läuft diese Anmeldung ab?
- Was müssen Sie tun, wenn Sie Ihr Kind früher oder später zur Schule anmelden wollen?
- Welche Angebote gibt es zusätzlich zum Schulunterricht?

Auf Seite 13 finden Sie QR-Codes und Links mit zusätzlichen Informationen zu den Themen und wichtigsten Begriffen aus diesem Kapitel.

Schulpflicht und zuständige Schule

In Berlin müssen alle Kinder in die Schule gehen. Dabei ist es egal, ob Ihr Kind auf eine staatliche oder eine private Schule gehen soll. Im Land Berlin ist die Zuständigkeit der Grundschulen über die Wohnadressen der zukünftigen Schulkinder festgelegt. So ist der Schulweg für Sie und Ihr Kind möglichst kurz. Außerdem kann sich Ihr Kind in der Freizeit leichter mit anderen Kindern aus der Schulklasse treffen.

Nutzen Sie Veranstaltungen zur Information oder Schulfeste, damit Sie die Angebote und die pädagogischen Schwerpunkte der zuständigen Grundschule kennenlernen. Informationen zu Terminen und Inhalten dieser Veranstaltungen finden Sie auf den Websites der einzelnen Schulen.

Schulanmeldung

Die Schulanmeldung erledigen Sie in der Grundschule, die für Ihre Wohnadresse zuständig ist. Bringen Sie Ihr Kind gerne mit, damit es seine zukünftige Schule kennenlernen kann.


Diese Dokumente müssen Sie zur Schulanmeldung mitbringen:

- die Geburtsurkunde Ihres Kindes und sonstige Personaldokumente, zum Beispiel einen Kinderreisepass
- Ihren eigenen Personalausweis oder Reisepass mit aktueller Meldebescheinigung

Wenn Sie noch nicht so gut Deutsch sprechen oder verstehen, dann bringen Sie zur Schulanmeldung am besten eine Person mit, die Ihnen beim Übersetzen helfen kann.

Frühere Einschulung für jüngere Kinder

Wenn Ihr Kind zwischen dem 1. Oktober 2019 und 31. März 2020 geboren wurde, dann können Sie einen Antrag auf vorzeitige Einschulung im Jahr 2025 stellen. Das geht allerdings nur dann, wenn Ihr Kind keine Sprachförderung benötigt. Bringen Sie deshalb zur Antragstellung den sogenannten QuaSta-Bogen mit, mit dem die Sprachentwicklung Ihres Kindes in der Kita überprüft wurde. Sie bekommen diesen Bogen, wenn Sie in der Kita danach fragen.



Die Anmeldung
ist vom 07. bis
18. Oktober
2024.

Die Schritte bis zum Schulanfang 2025



1. Schultag:
15.09.2025



September
2025

Bis spätestens
28.02.2025:
Antrag auf
Zurückstellung

Februar
2025

Schul-
anmeldung
07. - 18.10.
2024

Oktober
2024

Schulärztliche
Untersuchung



September
2024



Informationstage
in den
Grundschulen

August
2024



Spätere Einschulung

Nicht alle Kinder entwickeln sich gleich schnell. Wissen Sie nicht genau, ob Ihr Kind schon für die Schule bereit ist? Dann ist es auch möglich, den Beginn der Schulzeit für Ihr Kind um ein Jahr zu verschieben. Das geht auch dann, wenn Sie Ihr Kind bereits für den Schulbeginn im nächsten Jahr angemeldet haben.

Bitte informieren Sie sich gut, damit Sie die richtige Entscheidung für Ihr Kind treffen können. Dabei helfen Ihnen zum Beispiel Besuche in der Schule und Gespräche mit Lehrerinnen und Lehrern beim Tag der offenen Tür der zuständigen Schule. Sprechen Sie auch mit dem Kita-Personal. Nutzen Sie außerdem die kostenlose schulärztliche Beratung beim Kinder- und Jugendgesundheitsdienst im Gesundheitsamt Ihres Wohnbezirks.

Antrag auf Zurückstellung

Wenn Ihr Kind zurückgestellt werden soll, muss es in dem Jahr danach regelmäßig eine Kita besuchen. Haben Sie sich dafür entschieden, den Schulbeginn für Ihr Kind zu verschieben? Dann stellen Sie einen Antrag auf Zurückstellung bei der zuständigen Grundschule. Dafür benötigen Sie ein Förderkonzept für Ihr Kind. Das ist eine fachliche Einschätzung, welche die Kita-Leitung schreibt und mit Ihnen bespricht.

Geben Sie das Förderkonzept zusammen mit der Schulanmeldung oder bis spätestens 28. Februar 2025 in der zuständigen Grundschule ab. Wenn Sie die Entscheidung bereits zum Termin der Schulanmeldung getroffen haben, dann kreuzen Sie Ihren Wunsch auf Zurückstellung auf dem Formular zur Schulanmeldung an. Bitte vereinbaren Sie in diesem Fall einen frühen Termin für die schulärztliche Untersuchung.

Bescheid des Schulamts

Das Schulamt in Ihrem Wohnbezirk prüft das Förderkonzept der Kita und das Ergebnis der schulärztlichen Untersuchung. Sie bekommen dann in einem Bescheid mitgeteilt, ob Ihr Kind von der Einschulung zurückgestellt wird.

In einzelnen Fällen beauftragt das Schulamt ein zusätzliches Gutachten vom **Schulpsychologischen und Inklusionspädagogischen Beratungs- und Unterstützungszentrum**, kurz **SIBUZ**. Diese Art von Gutachten kann außerdem immer dann erstellt werden, wenn Sie das wünschen. Das Schulamt berät Sie gerne zu allen Fragen der späteren Einschulung Ihres Kindes und zu Möglichkeiten der Förderung.

So ist der Kitaplatz sicher

Wenn Sie den Bescheid vom Schulamt erhalten, dann müssen Sie die Kita Ihres Kindes bis spätestens 30. April 2025 darüber informieren. So kann die Kita-Leitung den Kita-Platz Ihres Kindes für ein weiteres Jahr sichern. Vom Jugendamt erhalten Sie dafür einen Kita-Gutschein.

Ergänzende Förderung und Betreuung (Hort)

Wenn Ihr Kind morgens vor dem Unterrichtsbeginn und am Nachmittag nach Schulschluss eine Betreuung braucht, dann kann es in einen Hort gehen. Diese Form der Förderung und Betreuung gibt es meistens in direkter Nähe der Grundschule. Dafür müssen Sie einen Antrag beim zuständigen Jugendamt stellen. Am besten erledigen Sie das direkt zusammen mit der Schulanmeldung.

Sonderpädagogischer Förderbedarf

Hat Ihr Kind eine Behinderung, eine chronische Erkrankung oder entwickelt es sich langsamer als andere Kinder im gleichen Alter? Dann informieren Sie die zuständige Grundschule am besten direkt bei der Schulanmeldung darüber.

Sie können dann mit der Schule besprechen, ob Sie einen Antrag auf Feststellung eines sonderpädagogischen Förderbedarfs stellen. So kann Ihr Kind von Anfang an eine passende Unterstützung in der Schule bekommen.

Anmeldung an einer Wahl- oder Wunschsule

Sie melden Ihr Kind normalerweise an der Grundschule oder Gemeinschaftsschule an, die für Ihre Wohnadresse zuständig ist. Sie können aber auch eine andere Schule für Ihr Kind auswählen und dafür einen Antrag stellen. Das ist aber nur möglich, wenn es dafür einen dieser Gründe gibt:

- Ihr Kind hat durch den Besuch der zuständigen Schule weniger Kontakte, zum Beispiel zu Geschwistern oder anderen Kindern, die für Ihr Kind wichtig sind.
- Sie möchten, dass Ihr Kind auf eine Schule mit einem besonderen Angebot geht. Das kann eine Schule mit einem bestimmten Fremdsprachenangebot oder einem besonderen pädagogischen Konzept sein.
- Sie können sich besser um Ihr Kind kümmern und Ihren Beruf besser ausüben, wenn Ihr Kind auf eine andere Schule geht.

Bitte beachten Sie: Ihr Kind kann nur auf einer anderen Schule aufgenommen werden, wenn es dort einen Platz gibt. Wenn eine Schule mehr Anmeldungen hat als Plätze, dann prüft das Schulamt jeden einzelnen Fall. Sie bekommen dann rechtzeitig vor den Sommerferien eine Information über Schulen mit freien Plätzen in Ihrer Nähe, zum Beispiel in der zuständigen Grundschule.

Schulärztliche Untersuchung

Wenn Sie Ihr Kind zur Schule anmelden, dann bekommen Sie dort Informationen zur schulärztlichen Untersuchung. Diese ist gesetzlich vorgeschrieben und findet beim Kinder- und Jugendgesundheitsdienst beim Gesundheitsamt in Ihrem Wohnbezirk statt.

Überprüfung der Entwicklung und Gesundheit

Mit der schulärztlichen Untersuchung wird überprüft, ob Ihr Kind gesund ist und so weit entwickelt, dass es für das Lernen in der Schule bereit ist.

Einen Termin für die Untersuchung bekommen Sie von der Schule genannt oder Sie bekommen dort eine Information, wo Sie Ihr Kind dafür anmelden müssen.

Ablauf der Untersuchung

Zu Beginn prüft die Schulärztin oder der Schularzt diese Dokumente, die Sie zur Untersuchung mitbringen müssen:

- Impfausweis Ihres Kindes
- gelbes Kinder-Untersuchungsheft
- Ergebnisse von anderen ärztlichen Untersuchungen
- wenn zutreffend: Ergebnisse vom Sprachtest aus der Kita

Wenn Ihr Kind eine Brille oder ein Hörgerät oder ein anderes Hilfsmittel nutzt, dann bringen Sie dieses Hilfsmittel bitte auch zur Untersuchung mit.

Als nächstes macht Ihr Kind einen Seh- und einen Hörtest. Auch seine Größe und sein Gewicht werden gemessen. Dann bekommt Ihr Kind verschiedene Aufgaben, mit denen der aktuelle Stand seiner Entwicklung überprüft wird.

Dabei geht es zum Beispiel um diese Fragen:

- Wie beweglich ist Ihr Kind und wie gut beherrscht es seinen Körper?
- Ist Ihr Kind mit seinen Händen geschickt und kann es komplizierte Arbeiten erledigen?
- Wie nimmt Ihr Kind seine Umgebung wahr und wie reagiert es darauf?
- Wie gut kann Ihr Kind sprechen und Sprachinformationen verstehen?
- Kennt es Zahlen- und Mengenangaben und kann es damit umgehen?



Bitte beachten Sie:

Ihr Kind muss nicht alle Aufgaben schaffen. Es ist für die Untersuchung wichtig, dass es die Aufgaben selbstständig erledigt und Sie ihm nicht dabei helfen. Zusätzlich wird beobachtet, wie sich Ihr Kind in Kontakt mit Ihnen und mit bisher unbekanntem Personen verhält.

Zum Schluss der Untersuchung bespricht die Schulärztin oder der Schularzt mit Ihnen die Ergebnisse und beantwortet gerne Ihre Fragen. Sie erhalten außerdem Hinweise, wie Sie Ihr Kind zu Hause in seiner Entwicklung unterstützen können. Und Sie erfahren, welche Möglichkeiten es dafür in der Kita, in der Schule oder in der Kinderarztpraxis gibt.

Auf dem Schulanmeldebogen trägt die Schulärztin oder der Schularzt die Empfehlung zum Schulbesuch für Ihr Kind ein. Außerdem wird dort aufgeschrieben, wenn während der Untersuchung beim Gesundheitszustand Ihres Kindes etwas auffällt. Diese Information ist wichtig, damit Ihr Kind in der Schule die richtige Unterstützung und Förderung bekommen kann.

Nach der Untersuchung wird der Schulanmeldebogen vom Gesundheitsamt wieder an die Schule zurückgeschickt.

Schulweg

Das Thema „Sicherheit im Verkehr“ wird mit Ihrem Kind in der Grundschule immer wieder besprochen und geübt. Sie selbst können Ihr Kind aber schon vor der Einschulung und in den ersten Wochen danach auf seinen täglichen Schulweg vorbereiten:

- Suchen Sie einen möglichst einfachen und sicheren Weg von Ihrer Wohnung bis zur Schule aus. Vermeiden Sie dabei gefährliche Situationen, zum Beispiel das Überqueren von Straßen ohne Fußgängerampel.
- Üben Sie diesen Weg mit Ihrem Kind. Gehen Sie zuerst zusammen und lassen Sie sich später den Schulweg von Ihrem Kind zeigen.
- Besprechen Sie mögliche Gefahren mit Ihrem Kind.
Zum Beispiel, wie muss es sich verhalten, wenn die Ampel nicht funktioniert oder wenn andere Personen bei Rot über die Ampel gehen?
- Gehen Sie mit Ihrem Kind den Schulweg möglichst immer zu Fuß, auch bei schlechtem Wetter. Wenn viele Eltern ihre Kinder mit dem Auto zur Schule bringen, dann entstehen für alle Schulkinder zusätzlich gefährliche Situationen vor der Schule.
- Sorgen Sie dafür, dass Ihr Kind morgens ausgeschlafen ist und gefrühstückt hat. Dann kann es Gefahren auf dem Schulweg besser erkennen.

Schülerticket und Schülerschein

Das Schülerticket ist für alle Berliner Schulkinder kostenlos. Abonnieren Sie einfach die sogenannte „fahrCard“ online über den Link oder den QR-Code im blauen Kasten unten auf der nächsten Seite.

Für die „fahrCard“ müssen Sie dort den Schülerschein Ihres Kindes und ein aktuelles Passfoto als Fotodateien hochladen.

Ihr Kind kann das Schülerticket auch dann nutzen, wenn es schon sechs Jahre alt ist und noch nicht zur Schule geht.

Als Nachweis gilt dann eines von diesen drei Dokumenten:

- Aufnahmebescheid der Schule
- Brief vom Schulamt mit der Schulzuweisung
- Rückstellungsbescheid vom Schulamt

Schulranzen und Schultüte

Sicher freut sich Ihr Kind auf die Schule. Nehmen Sie es mit, wenn Sie einen Schulranzen kaufen. Am besten sucht sich Ihr Kind den Ranzen selbst aus, damit er ihm wirklich gefällt. Lassen Sie sich beim Kauf beraten und achten Sie darauf, dass der Schulranzen in Größe und Form gut zu Ihrem Kind passt. Außerdem darf der Ranzen nicht zu schwer sein.

Für die Schultüte sind zusätzlich zu ein paar Süßigkeiten auch nützliche Dinge passend: Zum Beispiel eine Brotdose und eine Trinkflasche für die Pausen, ein Wecker oder ein Geldbeutel für unterwegs.

Zum Start in der Schule gehört noch mehr:

In der Regel bekommen Sie von der Schule schon vor der Einschulung eine Liste mit Dingen, die Ihr Kind braucht. Das sind zum Beispiel bestimmte Stifte, Hefter oder Turnschuhe für den Sportunterricht.

Schulbeginn

Der erste Schultag Ihres Kindes wird am Montag, 15. September 2025 sein. Viele Schulen bieten außerdem vorher eine Einschulungsfeier an. Den Termin dafür erfahren Sie rechtzeitig von der Grundschule Ihres Kindes.

1. Schultag:
Montag,
15. September
2025

Zusätzliche Informationen




Informationen zur Grundschule 



Überprüfung der Sprachentwicklung 



Formular für die ergänzende Förderung und Betreuung (ehemals Hort) 



Informationen zum Schülerticket 



Ganztagsschule in Berlin

Zusammen lernen im und nach dem Unterricht

Der Besuch der Schule ist für Ihr Kind mehr als das gemeinsame Lernen im Unterricht mit den anderen Kindern. Die Berliner Ganztagsschulen fördern das soziale Miteinander der Kinder auch am Nachmittag.

Zusätzlich zum Unterricht gibt es in der Ganztagschule vielfältige Angebote, bei denen Ihr Kind auf ganz unterschiedliche Art dazulernen kann. Bei diesen Angeboten arbeiten die Schulen oft mit Partner-Einrichtungen zusammen, zum Beispiel mit Sportvereinen, Musikschulen, Kirchengemeinden und Bildungsprojekten für Kinder und Jugendliche.

Das Angebot eines Mittagessens in der Schule und die Betreuung und Förderung Ihres Kindes in seiner Freizeit am Nachmittag sollen auch eine Unterstützung sein für Sie als Eltern. So können Sie Ihr Berufs- und Familienleben besser organisieren.

Alle Schulen bestimmen die Zeiten für den Schulunterricht selbst, zum Beispiel den Beginn des Schultags und die Dauer der einzelnen Schulstunden. Meistens dauern die Schulstunden 45 Minuten. Es können aber auch längere Lerneinheiten sein mit längeren Entspannungspausen danach.

Offene oder gebundene Ganztagschule

In Berlin gibt es zwei Arten von Ganztagschulen: die offene und die gebundene Ganztagschule. Beide Schulformen bieten Ihrem Kind zusätzlich zum Schulunterricht eine Lernaufgabenbetreuung und eine Teilnahme an Arbeitsgemeinschaften an. Außerdem gibt es verschiedene Spiel- und Bewegungsangebote.

Ihr Kind kann alle ergänzenden Angebote in der ersten bis zur dritten Klasse kostenfrei nutzen. Für die ergänzende Betreuung und Förderung (Hort) Ihres Kindes in den Klassen 4 bis 6 müssen Sie meistens einen Beitrag zahlen, der von Ihrem Einkommen abhängt.

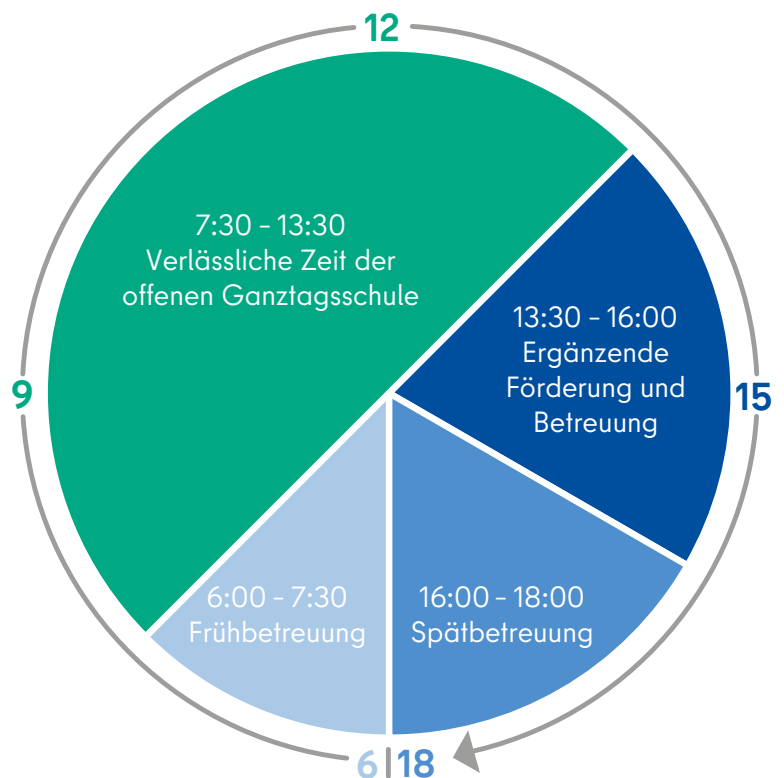
Gut zu wissen:

In Berliner Grundschulen bekommen alle Kinder ein kostenloses Mittagessen.

Offene Ganztagschule

Zur offenen Ganztagschule gehören die sogenannte verlässliche Zeit der offenen Ganztagschule (grün) und die ergänzende Förderung und Betreuung (blau). Außerdem gibt es für Ihr Kind die Möglichkeit einer Betreuung in den Schulferien in der Zeit von 6:00 Uhr bis 18:00 Uhr.

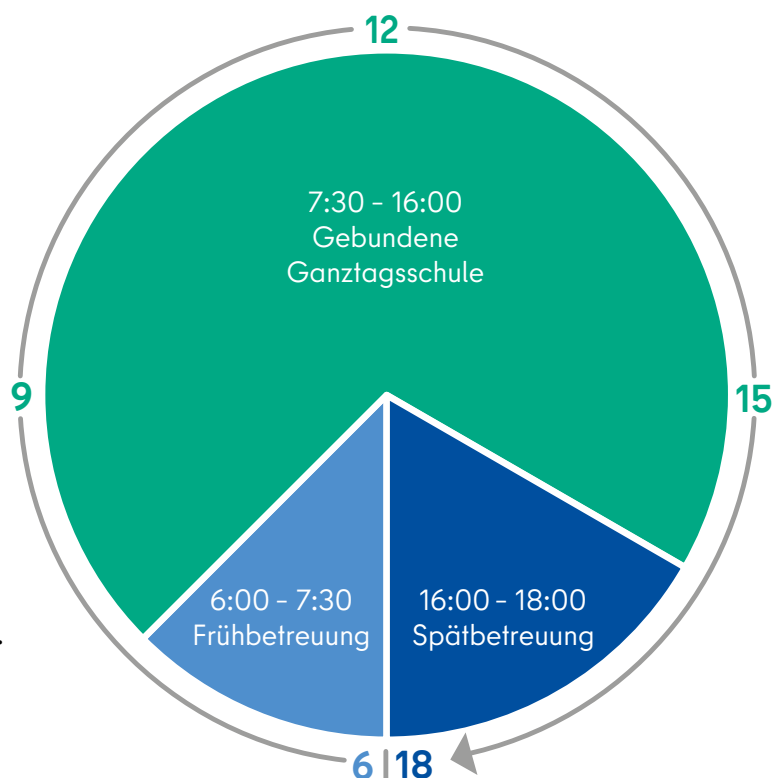
Wenn Ihr Kind auf eine offene Ganztagschule geht, dann müssen Sie in jedem Fall einen Antrag auf ergänzende Förderung und Betreuung (Hort) stellen.



Gebundene Ganztagschule

In der gebundenen Ganztagschule dauert der Unterricht an mindestens 4 Tagen in der Woche von 7:30 Uhr bis 16:00 Uhr. In dieser Zeit wechseln sich Schulunterricht und ergänzende Angebote ab. Für Sie und Ihr Kind ist das gesamte Schulangebot in dieser Zeit kostenlos.

Zusätzlich gibt es eine ergänzende Frühbetreuung in der Zeit von 6:00 Uhr bis 7:30 Uhr und eine Spätbetreuung in der Zeit von 16:00 Uhr bis 18:00 Uhr sowie eine Betreuung in den Schulferien. Für dieses Angebot müssen Sie einen Antrag auf ergänzende Förderung und Betreuung (Hort) stellen.



**Was gelernt?
Mit Sicherheit.**



Schülerinnen und Schüler sind in der Schule und auf dem Schulweg automatisch gesetzlich unfallversichert.

Der Schutz ist kostenfrei.

Mehr Informationen unter www.unfallkasse-berlin.de/eltern



Antrag auf ergänzende Förderung und Betreuung (Hort)

Die Berliner Grundschulen organisieren die Betreuung vor und nach dem Schulunterricht selbst. Oder sie arbeiten mit einer freien oder kirchlichen Einrichtung der Jugendhilfe zusammen. Um dieses Angebot zu nutzen, müssen Sie einen Antrag auf ergänzende Förderung und Betreuung stellen.



Das Antragsformular finden Sie hier. 

Den Antrag geben Sie bei der Schulanmeldung in der Schule ab oder direkt im Jugendamt. Das Jugendamt entscheidet dann darüber, wie lange Ihr Kind jeden Tag im Hort bleiben kann.

Es teilt Ihnen auch mit, ob Sie etwas für die zusätzliche Betreuung bezahlen müssen und wie hoch Ihr Anteil ist. Den Rest der Betreuungskosten bezahlt dann das Land Berlin.

Unterstützung für Kinder mit Behinderung oder Erkrankung

Ihr Kind soll von Anfang an eine passende Unterstützung in der Schule und im Hort bekommen. Bitte schreiben Sie in den Antrag auf ergänzende Förderung und Betreuung, wenn Ihr Kind eine Behinderung hat, eine chronische Krankheit oder wenn es von Behinderung bedroht ist.

Haben Sie den Eindruck, dass Ihr Kind langsamer lernt als andere Kinder im gleichen Alter? Oder hat schon die Kita festgestellt, dass Ihr Kind eine zusätzliche pädagogische Unterstützung braucht? Dann teilen Sie das bitte bei der Schulanmeldung mit.



Leistungen für Familien mit geringem Einkommen

Kinder aus Familien mit wenig Geld können zusätzliche Leistungen bekommen. Sie haben einen Anspruch auf finanzielle Unterstützung aus dem Bildungspaket. Zum Beispiel, wenn das Einkommen der Familie ganz oder zum Teil aus diesen Zahlungen besteht:

- Bürgergeld (vorher „Arbeitslosengeld II“)
- Wohn- oder Sozialgeld
- Sozialhilfe
- Kinderzuschlag
- Asylbewerberleistungen

Zu den Unterstützungsleistungen aus dem Bildungspaket gehören 150 Euro pro Schuljahr, beispielsweise für Schulranzen, Federtasche, Hefte oder Stifte. Außerdem können die Kosten für Ausflüge, Klassenfahrten und Nachhilfestunden bezahlt werden.



[Mehr Informationen zum Bildungspaket](#)





Gemeinsam lernen

Kinder lernen gut in gemischten Gruppen

Kinder im gleichen Alter haben oft ganz verschiedene Fähigkeiten. Manche von ihnen können schon sehr bald nach dem Schulstart lesen, schreiben und rechnen.

Bei anderen Kindern dauert es länger, und alle müssen sich zuerst an den Schulalltag gewöhnen. Die Berliner Grundschulen haben unterschiedliche pädagogische Schwerpunkte und sind darauf vorbereitet. Das Ziel ist dabei immer: Jedes Kind bekommt die Hilfe, die für seine Entwicklung notwendig und gut ist.



Offene Anfangsphase

Am Anfang lernen Kinder aus verschiedenen Altersstufen zusammen. Diese Schulanfangsphase umfasst in Berlin oft zwei Jahrgangsstufen in einer Klasse. Manchmal lernen auch Kinder aus drei Jahrgangsstufen gemeinsam.

Das hat viele Vorteile: Wenn ein Kind zu Beginn langsamer lernt, kann man die Anfangsphase problemlos um ein Jahr verlängern. Die Gruppe der anderen Kinder in der Schulklasse bleibt dabei zum großen Teil gleich.

Ein anderes Kind hat vielleicht schon bei der Einschulung viele Fähigkeiten und lernt schnell: Es kann nach dem ersten Jahr direkt in die 3. Jahrgangsstufe wechseln.

Das soziale Lernen ist ein weiterer wichtiger Punkt in den ersten Schuljahren. In der altersgemischten Gruppe lernen jüngere von den älteren Kindern, die meistens schon mehr Wissen haben. Die älteren Kinder lernen dabei, sich um jüngere Kinder zu kümmern und ihnen beim Lernen zu helfen.

Jahrgangsübergreifendes Lernen

Das Lernen in altersgemischten Gruppen nennt man auch **Jahrgangsübergreifendes Lernen**, kurz **JüL**. Hier kann jedes Kind in seinem eigenen Tempo lernen. Manche Grundschulen in Berlin bieten JüL-Klassen für die Jahrgangsstufen 1 und 2 sowie 3 und 4 an. Andere Grundschulen unterrichten die Kinder in den Jahrgangsstufen 1 bis 3 und 4 bis 6 zusammen.



Inklusive Schule

Alle Kinder an Berlins Schulen sollen gleichberechtigt und gemeinsam lernen können. Das bedeutet: Kinder mit unterschiedlicher kultureller Familiengeschichte und verschiedenen Fähigkeiten gehen in dieselbe Schule. Das betrifft auch Kinder mit und ohne Behinderungen.

In der inklusiven Schule - mit Ausnahme der Schulen mit sonderpädagogischem Förderschwerpunkt - werden Kinder mit und ohne sonderpädagogischen Förderbedarf gemeinsam unterrichtet.

Sonderpädagogische Förderung wird in diesen Bereichen angeboten:

- Sprache
- Wahrnehmen und Verstehen
- Kontakt zu anderen Menschen und Umgang mit eigenen Gefühlen
- körperliche Entwicklung und Geschicklichkeit
- Sehen, Hören und Verständigung
- Fähigkeit zu Lernen

Förderung von Kindern mit Behinderung

Für Kinder mit schwerwiegenden Behinderungen gibt es zusätzlich inklusive Schwerpunktschulen. Wenn bei Ihrem Kind ein sonderpädagogischer Förderbedarf festgestellt wurde, dann können Sie als Eltern zwischen diesen Schulen wählen:

- zuständige Grundschule an Ihrer Wohnadresse
- inklusive Schwerpunktschule
- Schule mit sonderpädagogischem Förderschwerpunkt

Sie müssen einen Antrag stellen, damit Ihr Kind in der Schule eine sonderpädagogische Förderung bekommt. Über Ihren Antrag entscheidet dann eine Fachstelle: das **S**chulpsychologische und **I**nkusionspädagogische **B**eratungs- und **U**nterstützungszentrum, kurz **SIBUZ**. Dazu beauftragt das SIBUZ ein Gutachten. Für die Erstellung dieses Gutachtens werden Personen aus der Kita befragt, Sie selbst als Eltern und vielleicht auch Ärztinnen oder Ärzte Ihres Kindes und andere Fachleute.

Wenn ein Förderbedarf festgestellt wird, dann wird ein individueller Förderplan für Ihr Kind geschrieben. Dieser wird gemeinsam abgestimmt, damit über eine passende Schule für Ihr Kind entschieden werden kann.

Dabei ist die Meinung dieser Personen und Einrichtungen wichtig:

- pädagogische und psychologische Fachleute der Schule
- Mitarbeiterin oder Mitarbeiter vom Jugendamt
- Sie selbst als Eltern

Ihre Meinung als Eltern ist wichtig, wenn mit der Schule die Entwicklungs- und Erziehungsziele für Ihr Kind besprochen werden. Deshalb hilft es Ihrem Kind, wenn Sie in der Beratung und Planung aktiv mitarbeiten.

In den meisten Fällen kann Ihr Kind Ihre Wunschschule besuchen, wenn es dort freie Plätze gibt und die Schule eine sonderpädagogische Förderung für Ihr Kind anbieten kann.

Beratung und Unterstützung

Die Mitarbeiterinnen und Mitarbeiter vom Schulamt in Ihrem Wohnbezirk beraten Sie gerne bei der Suche nach einer passenden Schule für Ihr Kind.

Wenn Sie Fragen zum Thema „Sonderpädagogische Förderung“ haben, dann nehmen Sie einfach Kontakt zum SIBUZ in Ihrem Wohnbezirk auf.

Schulpsychologische und Inklusionspädagogische Beratungs- und Unterstützungszentren

Charlottenburg-Wilmersdorf

Waldschulallee 31, 14055 Berlin,
Tel.: 030 90 29 25 150
04sibuz@senbjf.berlin.de

Friedrichshain-Kreuzberg

Ritterstraße 3, 10969 Berlin
02sibuz@senbjf.berlin.de

Lichtenberg

Franz-Jacob-Straße 2, 10369 Berlin,
Tel.: 030 902 49 20 55
11sibuz@senbjf.berlin.de

Marzahn-Hellersdorf

Eisenacher Straße 121, 12685 Berlin,
Tel.: 030 225 01 32 10
10sibuz@senbjf.berlin.de

Mitte

Badstraße 10, 13357 Berlin,
Tel.: 030 40 39 49 22 61
01sibuz@senbjf.berlin.de

Neukölln

Buckower Damm 114, 12349 Berlin,
Tel.: 030 902 49 18 01
08sibuz@senbjf.berlin.de

Pankow

Tino-Schwierzina-Straße 32-33, 13089 Berlin,
Tel.: 030 902 49 11 00
03sibuz@senbjf.berlin.de

Reinickendorf

Nimrodstraße 4-14, 13469 Berlin,
Tel.: 030 902 94 48 37
12sibuz@senbjf.berlin.de

Spandau

Streitstraße 6, 13587 Berlin,
Tel.: 030 902 79 58 50
05sibuz@senbjf.berlin.de

Steglitz-Zehlendorf

Dessauerstraße 49-55, 12249 Berlin,
Tel.: 030 902 99 25 72
06sibuz@senbjf.berlin.de

Tempelhof-Schöneberg

Sachsendamm 2-7, 10829 Berlin
07sibuz@senbjf.berlin.de

Treptow-Köpenick

Luisenstraße 16, 12557 Berlin,
Tel.: 030 902 49 23 00
09sibuz@senbjf.berlin.de



Weitere Informationen zu den SIBUZ 

Weitere Informationen

Infopunkt der Berliner Senatsverwaltung

Hier erhalten Sie Informationen und Beratung zu diesen Themen:

- Bildung
- Schule
- Jugend
- Familie

Adresse der Beratungsstelle:

Bernhard-Weiß-Straße 6, 10178 Berlin
S + U Alexanderplatz

Telefon: 030 902 27 50 00

E-Mail: post@senbjf.berlin.de

Telefonische Sprechzeiten:

Montag bis Freitag 10:00 Uhr bis 12:00 Uhr

Wichtig: Wenn Sie ein Gespräch in der Beratungsstelle wünschen,
dann vereinbaren Sie dafür bitte telefonisch einen Termin.

Service und Adressen im Internet



[Schulen in Wohnortnähe](#) 



[Bezirkliche Schulaufsichten](#) 

Schulen mit besonderen Angeboten

An den Berliner Schulen gibt es vielfältige Lernangebote für alle Kinder. Manche Schulen konzentrieren sich auf bestimmte Themen und Schwerpunkte, zum Beispiel Musik oder Kunst, Sport oder Sprachen.

Kinder mit besonderen Interessen und Fähigkeiten finden dort zusätzliche Angebote. Wenn Ihr Kind auf eine Schule mit besonderem Schwerpunkt oder auf eine Gemeinschaftsschule gehen soll, dann müssen Sie das bei der Schulanmeldung in der zuständigen Grundschule beantragen. Der Termin für die Schulanmeldung gilt auch hier: 7. bis 18. Oktober 2024. Wenn es für Ihr Kind in der gewünschten Schule keinen Platz gibt, dann prüfen Sie bitte andere Möglichkeiten.

Aus der großen Auswahl an Berliner Grundschulen mit verschiedenen Lernangeboten finden Sie im folgenden Abschnitt Grundschulen mit besonderen Schwerpunkten.

Im Online-Schulverzeichnis finden Sie ausführliche Informationen zu allen Schulen:



www.bildung.berlin.de/schulverzeichnis



Dort finden Sie eine Suchfunktion mit verschiedenen Möglichkeiten:

- Suche nach bestimmten Merkmalen und Angeboten
- Suche nach der Schule, die für Ihre Wohnadresse zuständig ist
- Anzeige aller Schulen in der Nähe Ihrer Wohnadresse mit Links zu den Websites der Schulen

Schulen in freier Trägerschaft (Privatschulen)

Diese Schulen sind vom Land Berlin anerkannte oder genehmigte Ersatzschulen. Sie arbeiten nach den gleichen Vorgaben für den Unterricht wie die öffentlichen Schulen. Wenn Ihr Kind eine Privatschule besucht, müssen Sie meistens ein Schulgeld bezahlen.

Die Privatschulen gehören zum vielfältigen Unterrichtsangebot für Kinder und Jugendliche in Berlin. Viele von ihnen arbeiten zum Beispiel mit besonderen pädagogischen Konzepten oder unterrichten zweisprachig.

Manche gehören auch zu einer Religionsgemeinschaft und vermitteln im Schulalltag religiöse Normen und Werte. Die Privatschulen entscheiden selbst über die Vergabe ihrer Plätze mit eigenen Aufnahmeprüfungen.

Auf den nächsten Seiten finden Sie Listen von Schulen mit unterschiedlichen Schwerpunkten. Dort erkennen Sie Privatschulen an dieser farbigen Markierung. Dabei gibt es zwei Arten von Privatschulen:

- Staatlich anerkannte Ersatzschulen
- Staatlich genehmigte Ersatzschulen:
Diese Schulen erstellen keine Förderprognosen und Durchschnittsnoten, wenn Ihr Kind auf eine weiterführende öffentliche Schule wechselt.

Schulen mit besonderem Schwerpunkt

Musikbetonte Schulen

Ihr Kind bekommt an diesen Schulen zusätzlichen Musikunterricht. Außerdem können die Schülerinnen und Schüler ein Musikinstrument lernen und bekommen dabei in der Schule Einzel- und Gruppenunterricht.

CHARLOTTENBURG-WILMERSDORF

Schinkel-Grundschule (04G12)
Nithackstraße 8, 10585 Berlin,
Tel.: 030 902 92 40 01

FRIEDRICHSHAIN-KREUZBERG

Lemgo-Grundschule (02G26)
Böckhstraße 5, 10967 Berlin,
Tel.: 030 50 58 57 11

LICHTENBERG

Richard-Wagner-Schule (Grundschule) (11G14)
Ehrenfelsstraße 36, 10318 Berlin,
Tel.: 030 509 90 78

MARZAHN-HELLERSDORF

Johann-Strauß-Grundschule (10G13)
Cecilienstraße 80/81, 12683 Berlin,
Tel.: 030 541 81 66

Wolfgang-Amadeus-Mozart-Schule
(Gemeinschaftsschule) (10K10)
Cottbusser Straße 23, 12627 Berlin,
Tel.: 030 561 20 26

MITTE

Allegro-Grundschule (01G44)
Lützowstraße 83-85, 10785 Berlin,
Tel.: 030 257 57 27 10

Humboldthain-Grundschule (01G35)
Grenzstraße 7-8, 13355 Berlin,
Tel.: 030 46 77 73 30

Papageno-Grundschule (01G02)
Bergstraße 58, 10115 Berlin,
Tel.: 030 30 88 17 11

NEUKÖLLN

**Gemeinschaftsschule
auf dem Campus Rütli** (08K08)
Rütlistraße 41, 12045 Berlin,
Tel.: 030 600 34 76 20

Wetzlar-Schule (Grundschule) (08G29)
Tischlerzeile 34, 12351 Berlin,
Tel.: 030 605 10 07

PANKOW

Maria-Leo-Grundschule (03G48)
Conrad-Blenkle-Straße 20, 10407 Berlin,
Tel.: 030 43 77 05 73

Paul-Lincke-Grundschule (03G12)
Pieskower Weg 39, 10409 Berlin,
Tel.: 030 42 85 08 76

REINICKENDORF

Victor-Gollancz-Grundschule (12G23)
Gollanczstraße 18-24, 13465 Berlin,
Tel.: 030 401 46 59

SPANDAU

Christoph-Földerich-Grundschule (05G05)
Földerichplatz 5, 13595 Berlin,
Tel.: 030 36 20 85 30

STEGLITZ-ZEHLENDORF

Grundschule am Insulaner (06G17)
Hanstedter Weg 11-15, 12169 Berlin,
Tel.: 030 79 74 28 60

TEMPELHOF-SCHÖNEBERG

Schätzelberg-Grundschule (07G23)
Wolfsburger Weg 13-19, 12109 Berlin,
Tel.: 030 902 77 74 62

Stechlinsee-Grundschule (07G17)
Rheingaustraße 7, 12161 Berlin,
Tel.: 030 902 77 79 08

TREPTOW-KÖPENICK

Schule an der Wuhlheide
(Grundschule) (09G22)
Kottmeierstraße 2, 12459 Berlin,
Tel.: 030 535 01 78

Kunstbetonte Schulen

Ihr Kind bekommt an diesen Schulen zusätzlichen Kunstunterricht und lernt, selbstständig Kunstwerke zu schaffen. Zudem lernen die Kinder die Kunst- und Kulturwelt kennen, zum Beispiel in Arbeitsgemeinschaften, Kunstprojekten und beim Besuch unterschiedlicher Museen in Berlin.

MITTE

Carl-Kraemer-Grundschule (01G32)
Zechliner Straße 4, 13359 Berlin,
Tel.: 030 499 89 93

NEUKÖLLN

Elbe-Schule (Grundschule) (08G05)
Elbestraße 11, 12045 Berlin,
Tel.: 030 632 25 08 80

Regenbogen-Schule
(Grundschule) (08G09)
Morusstraße 32, 12053 Berlin,
Tel.: 030 689 80 30

Schulen mit sportbetonten Klassen

Ihr Kind bekommt in diesen Schulen zusätzlichen Sportunterricht. In den ersten beiden Jahrgangsstufen ist das eine zusätzliche Stunde Sport in der Woche. Ab der 3. Jahrgangsstufe bietet die Schule Ihrem Kind drei zusätzliche Stunden Sport, entweder als Ergänzung oder als Arbeitsgemeinschaft in einer bestimmten Sportart.

CHARLOTTENBURG-WILMERSDORF

Alt-Schmargendorf-Grundschule (04G23)
Reichenhaller Straße 8, 14199 Berlin,
Tel.: 030 810 56 76 70

FRIEDRICHSHAIN-KREUZBERG

Spartacus-Grundschule (02G01)
Friedenstraße 40-45, 10249 Berlin,
Tel.: 030 42 02 49 30

ERWIN-VON-WITZLEBEN-GRUNDSCHULE (04G09)

Halemweg 34, 13627 Berlin,
Tel.: 030 666 29 09 10

LICHTENBERG

Hermann-Gmeiner-Schule
(Grundschule) (11G07)
Harnackstraße 17, 10365 Berlin,
Tel.: 030 559 82 91

Wald-Grundschule (04G06)

Waldschulallee 83-93 14055 Berlin,
Tel.: 030 902 92 69 00

Schule Am Faulen See

(Grundschule) (11G21)
Degnerstraße 71, 13053 Berlin,
Tel.: 030 983 06 10

MARZAHN-HELLERSDORF

Bücherwurm-Schule am Weiher

(Grundschule) (10G19)

Eilenburger Straße 1, 12627 Berlin,

Tel.: 030 991 81 48

Karl-Friedrich-Friesen-Grundschule

(10G07)

Max-Herrmann-Straße 5, 12687 Berlin,

Tel.: 030 932 80 95

Paavo-Nurmi-Grundschule (10G01)

Schorfheidestraße 42, 12689 Berlin,

Tel.: 030 932 00 57

MITTE

Anne-Frank-Grundschule (01G15)

Paulstraße 20b, 10557 Berlin,

Tel.: 030 20 62 91 80

Carl-Bolle-Grundschule (01G18)

Waldenserstraße 21, 10551 Berlin,

Tel.: 030 397 45 78 10

GutsMuths-Grundschule (01G07)

Singerstraße 8, 10179 Berlin,

Tel.: 030 240 83 86

Heinrich-Seidel-Grundschule (01G37)

Ramlerstraße 9-10, 13355 Berlin,

Tel.: 030 46 77 66 92 10

NEUKÖLLN

Hermann-Sander-Schule

(Grundschule) (08G15)

Mariendorfer Weg 69, 12051 Berlin,

Tel.: 030 290 27 63 50

Janusz-Korczak-Schule

(Grundschule) (08G31)

Wildhüterweg 5, 12353 Berlin,

Tel.: 030 67 06 66 30

PANKOW

Bötzow-Grundschule (03G06)

John-Schehr-Straße 38, 10407 Berlin,

Tel.: 030 42 85 10 32

Georg-Zacharias-Grundschule (03G44)

Sulzfelder Straße 15, 13088 Berlin,

Tel.: 030 926 90 89

Grundschule Am Planetarium (03G08)

Ella-Kay-Straße 47, 10405 Berlin,

Tel.: 030 425 08 74

Grundschule am Sandhaus (03G29)

Wiltbergstraße 37-39, 13125 Berlin,

Tel.: 030 949 00 46

Grundschule im Moselviertel (03G20)

Brodenbacher Weg 31, 13088 Berlin,

Tel.: 030 925 09 76

REINICKENDORF

Grundschule am Fließtal (12G21)

Seebadstraße 42-43, 13467 Berlin,

Tel.: 030 404 58 27

Renée-Sintenis-Grundschule (12G24)

Laurinsteig 39-45, 13465 Berlin,

Tel.: 030 40 60 59 10

SPANDAU

Grundschule am Brandwerder (05G23)

Spandauer Straße 86, 13591 Berlin,

Tel.: 030 36 70 95 20

Grundschule im Beerwinkel (05G18)

Im Spektefeld 31, 13589 Berlin,

Tel.: 030 308 32 26 60

Mary-Poppins-Grundschule (05G29)

Am Flugplatz Gatow 20, 14089 Berlin,

Tel.: 030 369 96 33

Schulen mit sportbetonten Klassen (Fortsetzung)

STEGLITZ-ZEHLENDORF

Grundschule unter den Kastanien (06G24)

Kastanienstraße 6–8, 12209 Berlin,
Tel.: 030 93 95 19 40

Sachsenwald-Grundschule (06G14)

Sachsenwaldstraße 20–21, 12157 Berlin,
Tel.: 030 79 74 29 10

Süd-Grundschule (06G02)

Claszeile 56, 14165 Berlin,
Tel.: 030 84 50 96 38

TEMPELHOF-SCHÖNEBERG

Grundschule im Taunusviertel (07G26)

Wiesbadener Straße 20, 12309 Berlin,
Tel.: 030 902 77 81 51

Scharmützelsee-Grundschule (07G12)

Hohenstauferstraße 49, 10779 Berlin,
Tel.: 030 902 77 71 62

TREPTOW-KÖPENICK

Müggelschlößchen-Schule

(Grundschule) (09G25)
Alfred-Randt-Straße 56, 12559 Berlin,
Tel.: 030 654 31 02

Schule am Mohnweg

(Grundschule) (09G15)
Mohnweg 20, 12524 Berlin,
Tel.: 030 679 74 90

Schulen mit sprachlichem Schwerpunkt

Staatliche Europa-Schule

Ihr Kind lernt in diesen Schulen ab dem Schulstart bis zum Abitur in zwei Sprachen. Der Unterricht findet jeweils zur Hälfte in Deutsch und in einer anderen Sprache statt. Die Lehrkräfte, Erzieherinnen und Erzieher unterrichten dabei in ihrer Erstsprache. Die Staatlichen Europa-Schulen in Berlin sind für alle Kinder und Jugendlichen offen: egal, wo sie in Berlin wohnen und welche Staatsangehörigkeit sie haben. Es gibt aber vor der Einschulung eine Aufnahmeprüfung. Die Schulen stellen dabei fest, ob die Sprachfähigkeiten Ihres Kindes in Deutsch und in der zweiten Sprache ausreichen.

CHARLOTTENBURG-WILMERSDORF

Deutsch-Englisch

Charles-Dickens-Grundschule (04G15)

Dickensweg 15, 14055 Berlin,
Tel.: 030 30 32 86 80

Deutsch-Französisch

Judith-Kerr-Grundschule (04G27)

Friedrichshaller Straße 13, 14199 Berlin,
Tel.: 030 897 99 40

Deutsch-Polnisch

Katharina-Heinroth-Grundschule (04G20)

Münstersche Straße 15-17, 10709 Berlin,
Tel.: 030 890 43 95 11

Deutsch-Spanisch

Joan-Miró-Grundschule (04G04)

Bleibtreustraße 43, 10623 Berlin,
Tel.: 030 887 16 59 10

FRIEDRICHSHAIN-KREUZBERG

Deutsch-Englisch

Galilei-Grundschule (02G14)

Friedrichstraße 13, 10969 Berlin,
Tel.: 030 50 58 58 11

Deutsch-Spanisch

Hausburg-Grundschule (02G02)

Hausburgstraße 20, 10249 Berlin,
Tel.: 030 93 95 67 60

FRIEDRICHSHAIN-KREUZBERG

Lemgo-Grundschule (02G26)

Böckhstraße 5, 10967 Berlin,
Tel.: 030 50 58 57 11

Deutsch-Türkisch

Aziz-Nesin-Grundschule (02G33)

Urbanstraße 15, 10961 Berlin,
Tel.: 030 27 00 40 94 31

LICHTENBERG

Deutsch-Russisch

Lew-Tolstoi-Schule (Grundschule) (11G12)

Römerweg 120, 10318 Berlin,
Tel.: 030 509 01 47

MITTE

Deutsch-Französisch

Grundschule am Arkonaplatz (01G01)

Ruppiner Straße 47/48, 10115 Berlin,
Tel.: 030 48 62 56 80

Deutsch-Portugiesisch

Grundschule Neues Tor (01G05)

Hannoversche Straße 20, 10115 Berlin,
Tel.: 030 24 08 83 30

Deutsch-Russisch

Brüder-Grimm-Grundschule (01G28)

Tegeler Straße 18-19, 13353 Berlin,
Tel.: 030 453 08 40

Staatliche Europa-Schule (Fortsetzung)

NEUKÖLLN

Deutsch-Französisch

Regenbogen-Schule (Grundschule)
(08G09)
Morusstraße 32, 12053 Berlin,
Tel.: 030 689 80 30

Deutsch-Italienisch

Herman-Nohl-Schule (Grundschule)
(08G19)
Hannemannstraße 68, 12347 Berlin,
Tel.: 030 62 00 83 30

REINICKENDORF

Deutsch-Französisch

Märkische Grundschule (12G26)
Dannenwalder Weg 163-165, 13439 Berlin,
Tel.: 030 416 50 57

STEGLITZ-ZEHLENDORF

Deutsch-Englisch

Quentin-Blake-Grundschule (06G12)
Hüttenweg 40, 14195 Berlin,
Tel.: 030 902 99 80 31

Deutsch-(Neu-)Griechisch

Athene-Grundschule (06G18)
Curtiusstraße 37, 12205 Berlin,
Tel.: 030 81 00 97 10

TEMPELHOF-SCHÖNEBERG

Deutsch-Italienisch

Finow-Grundschule (07G02)
Welserstraße 16-22, 10777 Berlin,
Tel.: 030 902 77 71 75

Erste Fremdsprache Französisch

Die meisten Berliner Grundschulen bieten Englisch als erste Fremdsprache ab der 3. Klasse an. Einige Schulen bieten Französisch als erste Fremdsprache an. Voraussetzung dafür ist, dass es mindestens 15 Anmeldungen dafür gibt. An bestimmten weiterführenden Schulen kann Ihr Kind weiterhin Französisch als erste Fremdsprache lernen. Englisch folgt dann als zweite Fremdsprache. Andere Angebote dieser Art sind: Schulen mit zweisprachigem Unterricht Deutsch-Französisch oder das Französische Gymnasium.

CHARLOTTENBURG-WILMERSDORF

Birger-Forell-Grundschule (04G26)
Koblenzer Straße 22-24, 10715 Berlin,
Tel.: 030 857 71 80

Carl-Orff-Grundschule (04G24)
Berkaer Straße 9-10, 14199 Berlin,
Tel.: 030 902 92 28 09

Charles-Dickens-Grundschule (04G15)
Dickensweg 15, 14055 Berlin,
Tel.: 030 30 32 86 80

Eichendorff-Grundschule (04G01)
Goethestraße 19, 10625 Berlin,
Tel.: 030 437 27 22 70

Johann-Peter-Hebel-Grundschule (04G17)
Emser Straße 50, 10719 Berlin,
Tel.: 030 860 08 52 10

FRIEDRICHSHAIN-KREUZBERG

Charlotte-Salomon-Grundschule (02G13)
Großbeerenstraße 40, 10965 Berlin,
Tel.: 030 50 58 75 11

Justus-von-Liebig-Grundschule (02G03)
Liebigstraße 18A, 10247 Berlin,
Tel.: 030 447 28 32 11

Reinhardswald-Grundschule (02G21)
Gneisenaustraße 73-74, 10961 Berlin,
Tel.: 030 69 03 72 11

MITTE

Allegro-Grundschule (01G44)
Lützowstraße 83-85, 10785 Berlin,
Tel.: 030 257 57 27 10

Grundschule am Arkonaplatz (01G01)
Ruppiner Straße 47/48, 10115 Berlin,
Tel.: 030 48 62 56 80

Möwensee-Grundschule (01G40)
Afrikanische Straße 123-125, 13351 Berlin,
Tel.: 030 45 97 92 10

NEUKÖLLN

Regenbogen-Schule (Grundschule)
(08G09)
Morusstraße 32, 12053 Berlin,
Tel.: 030 689 80 30

PANKOW

Arnold-Zweig-Grundschule (03G26)
Wollankstraße 131, 13187 Berlin,
Tel.: 030 49 79 09 70

Grundschule am Kollwitzplatz (03G03)
Knaackstraße 67, 10435 Berlin,
Tel.: 030 44 37 71 00

Grundschule am Planetarium (03G08)
Ella-Kay-Straße 47, 10405 Berlin,
Tel.: 030 425 08 74

Erste Fremdsprache Französisch (Fortsetzung)

PANKOW

Mendel-Grundschule (03G34)

Stiftsweg 3, 13187 Berlin,
Tel.: 030 47 60 79 10

REINICKENDORF

Märkische Grundschule (12G26)

Dannenwalder Weg 163-165, 13439 Berlin,
Tel.: 030 416 50 57

Münchhausen-Grundschule (12G19)

Artemisstraße 22-26, 13469 Berlin,
Tel.: 030 411 16 30

STEGLITZ-ZEHLENDORF

Alt-Lankwitzer Grundschule (06G20)

Schulstraße 17-21, 12247 Berlin,
Tel.: 030 766 87 90

Anna-Essinger-Gemeinschaftsschule (06K11)

Am Rohrgarten 7-9, 14163 Berlin,
Tel.: 030 80 90 99 84

Clemens-Brentano-Grundschule (06G25)

Kommandantenstraße 83-84, 12205 Berlin,
Tel.: 030 84 41 64 60

Dunant-Grundschule (06G15)

Gritznerstraße 19-23, 12163 Berlin,
Tel.: 030 79 74 21 60

Giesensdorfer Grundschule (06G22)

Ostpreußendamm 63, 12207 Berlin,
Tel.: 030 71 09 75 30

Grundschule am Insulaner (06G17)

Hanstedter Weg 11-15, 12169 Berlin,
Tel.: 030 79 74 28 60

STEGLITZ-ZEHLENDORF

Kronach-Grundschule (06G23)

Moltkestraße 24-26, 12203 Berlin,
Tel.: 030 84 41 67 60

Mühlenau-Grundschule (06G06)

Molsheimer Straße 7, 14195 Berlin,
Tel.: 030 832 50 99

Zinnowwald-Grundschule (06G07)

Wilskistraße 78, 14163 Berlin,
Tel.: 030 902 99 55 86

TEMPELHOF-SCHÖNEBERG

Fläming-Grundschule (07G15)

Illstraße 4-6, 12161 Berlin,
Tel.: 030 902 77 70 61

Friedenauer Gemeinschaftsschule (07K12)

Rubensstraße 63, 12157 Berlin,
Tel.: 030 902 77 79 04

Grundschule am Barbarossaplatz (07G18)

Barbarossaplatz 5, 10781 Berlin,
Tel.: 030 902 77 71 09

Scharmützelsee-Grundschule (07G12)

Hohenstufenstraße 49, 10779 Berlin,
Tel.: 030 902 77 71 62

Stechlinsee-Grundschule (07G17)

Rheingaustraße 7, 12161 Berlin,
Tel.: 030 902 77 79 08

Sternberg-Grundschule (07G06)

Mettestraße 8, 10825 Berlin,
Tel.: 030 902 77 71 56

Paul-Klee-Grundschule (07G22)

Konradinstraße 15-17, 12105 Berlin,
Tel.: 030 902 77 26 62

Zweisprachige Erziehung

Ihr Kind lernt in diesen Schulen Lesen und Schreiben in zwei Sprachen. Neben Deutsch sind das Englisch, Türkisch, Russisch oder Französisch als Erstsprachen. Sie können Ihr Kind auch dann an einer dieser Schulen anmelden, wenn diese Schule nicht für Ihre Wohnadresse zuständig ist. Die meisten dieser Schulen haben eigene Abläufe zur Prüfung und Aufnahme der Schülerinnen und Schüler.

DEUTSCH UND ENGLISCH

CHARLOTTENBURG-WILMERSDORF

Berlin British School (04P39) ■
Dickensweg 17-19, 14055 Berlin,
Tel.: 030 35 10 91 90

Nelson-Mandela-Schule (04K04)
(Internationale Schule mit bilingualem
Unterricht Deutsch-Englisch)
Pfalzburger Straße 23, 10719 Berlin,
Tel.: 030 863 95 37 11

**Private Kant-Schule - Berlin International
School** (04P42) ■
Lentzeallee 8/14, 14195 Berlin,
Tel.: 030 82 00 77 90

Wangari-Maathai-Internationale-Schule
(04K10) (Internationale Schule mit
bilingualem Unterricht Deutsch-Englisch)
Babelsberger Straße 24, 10715 Berlin,
Tel.: 030 85 75 89 45

FRIEDRICHSHAIN-KREUZBERG

Berlin Bilingual School (Grundschule)
(02P11) ■
Weinstraße 1, 10249 Berlin,
Tel.: 030 24 62 80 89

Carl-von-Ossietzky-Gemeinschaftsschule
(02K02)
(Bilingualer Unterricht in der Primarstufe)
Blücherstraße 46-47, 10961 Berlin,
Tel.: 030 22 50 27 71 11

MITTE

Berlin Cosmopolitan School (01P22) ■
Rückerstraße 9, 10119 Berlin,
Tel.: 030 68 83 32 30

Berlin Metropolitan School (01P16) ■
Linienstraße 122-124, 10115 Berlin,
Tel.: 030 88 72 73 90

Bilinguale Schule Phorms Berlin Mitte
(Grundschule) (01P18) ■
Ackerstraße 76, 13355 Berlin,
Tel.: 030 467 98 63 00

PANKOW

**Bilinguale Schule Phorms Berlin
Prenzlauer Berg** (Grundschule) (03P47) ■
Hermann-Blankenstein-Straße 12-16,
10249 Berlin, Tel.: 030 467 98 63 15

Platanus Schule Berlin
(Gemeinschaftsschule) (03P28) ■
Berliner Straße 12, 13187 Berlin,
Tel.: 030 49 00 48 80

SPANDAU

SIS Swiss International School Berlin
(05P19) ■
Heerstraße 465, 13593 Berlin,
Tel.: 030 36 43 98 20

Zweisprachige Erziehung (Fortsetzung)

DEUTSCH UND ENGLISCH

STEGLITZ-ZEHLENDORF

Bilinguale Schule Phorms Berlin Süd
(Grundschule) (06P18) ■
Harry-S.-Truman-Allee 3, 14167 Berlin,
Tel.: 030 91 68 49 90

Freie Schule Anne-Sophie Berlin (06P20) ■
Clayallee 328-334, 14169 Berlin,
Tel.: 030 84 71 46 39 10

Internationale Montessorischule Berlin
(Grundschule) (06P21) ■
Zum Heckeshorn 38, 14109 Berlin,
Tel.: 030 80 48 22 70

Internationale Schule Berlin (06P11) ■
Körnerstraße 49, 12157 Berlin,
Tel.: 030 790 00 34 00

John-F.-Kennedy-Schule (06K01)
(Deutsch-Amerikanische
Gemeinschaftsschule)
Teltower Damm 87-93, 14167 Berlin,
Tel.: 030 902 99 57 11

DEUTSCH UND FRANZÖSISCH

MITTE

École Voltaire (Grundschule) (01P47) ■
Kurfürstenstraße 53, 10785 Berlin,
Tel.: 030 411 00 15

DEUTSCH UND RUSSISCH

MARZAHN-HELLERSDORF

**Internationale Lomonossow-Schule Berlin
Marzahn** (Gemeinschaftsschule) (10P10) ■
Brebacher Weg 15, Haus 17, 12683 Berlin,
Tel.: 030 54 80 44 10
Allee der Kosmonauten 123A, 12681 Berlin,
Tel.: 030 31 17 21 85

DEUTSCH UND RUSSISCH

MITTE

Internationale Lomonossow-Schule Berlin
(Gemeinschaftsschule) (01P25) ■
Genthiner Straße 20, 10785 Berlin,
Tel.: 030 270 00 77

REINICKENDORF

Private Goethe-Schulen (12P07) ■
Wittenauer Straße 112, 13435 Berlin,
Tel.: 030 40 39 98 49

DEUTSCH UND TÜRKISCH

Ihr Kind bekommt in diesen Schulen
zusätzlichen Türkisch-Unterricht.
Hier lernen die Kinder in deutscher und in
türkischer Sprache. Die Schulen mit diesem
Angebot haben keine Prüfverfahren und
auch keine Aufnahmeverfahren.

FRIEDRICHSHAIN-KREUZBERG

Jens-Nydahl-Grundschule (02G22)
Kohlfurter Straße 20, 10999 Berlin,
Tel.: 030 50 58 61 11

MITTE

Wedding-Grundschule (01G31)
Antonstraße 10, 13347 Berlin,
Tel.: 030 901 84 42 50

NEUKÖLLN

Rixdorfer Schule (Grundschule) (08G01)
Donaustraße 120, 12043 Berlin,
Tel.: 030 613 92 60

Unterrichtsangebot „Erstsprache“

Ihr Kind lernt in diesen Schulen Lesen und Schreiben in zwei Sprachen.

Neben Deutsch bekommt in diesen Schulen zusätzlichen Unterricht in einer dieser Erstsprachen:

- | | | |
|--------------------------|------------|-----------------|
| → Arabisch | → Polnisch | → Ukrainisch |
| → Chinesisch | → Russisch | → Vietnamesisch |
| → Kurdisch (Kurmandschi) | → Türkisch | → Zazaisch |

Der Unterricht dauert zwei Stunden pro Woche. Ihr Kind lernt dabei, in der Sprache seiner Familie zu lesen und zu schreiben. Die Teilnahme ist freiwillig.

Sie können Ihr Kind auch dann an einer dieser Schulen anmelden, wenn diese Schule nicht für Ihre Wohnadresse zuständig ist.

Den Wahlunterricht können Schulen in allen Bezirken auf Nachfrage anbieten. Bitte fragen Sie einfach bei der Schule Ihres Kindes nach, wenn Sie dieses Angebot interessiert.

ARABISCH

CHARLOTTENBURG-WILMERSDORF

Helmut-James-von-Moltke-Grundschule
(04G11)
Heckerdamm 221, 13627 Berlin,
Tel.: 030 348 06 89 10

Nehring-Grundschule (04G13)
Nehringstraße 9 -10, 14059 Berlin,
Tel.: 030 902 92 43 00

FRIEDRICHSHAIN-KREUZBERG

Adolf-Glaßbrenner-Grundschule (02G31)
Hagelberger Straße 34, 10965 Berlin,
Tel.: 030 50 58 75 31

Galilei-Grundschule (02G14)
Friedrichstraße 13, 10969 Berlin,
Tel.: 030 50 58 58 11

Kurt-Schumacher-Grundschule (02G12)
Puttkamerstraße 19, 10969 Berlin,
Tel.: 030 50 58 59 31

FRIEDRICHSHAIN-KREUZBERG

Lemgo-Grundschule (02G26)
Böckhstraße 5, 10967 Berlin,
Tel.: 030 50 58 57 11

Bergmannkiez-Gemeinschaftsschule
(02K04)
Gneisenausstraße 7, 10961 Berlin,
Tel.: 030 81 85 88 11

Otto-Wels-Grundschule (02G24)
Alexandrinestraße 12, 10969 Berlin,
Tel.: 030 50 58 53 11

LICHTENBERG

Schule am Roederplatz
(Grundschule) (11G02)
Bernhard-Bästlein-Straße 22, 10367 Berlin,
Tel.: 030 972 14 19

Unterrichtsangebot „Erstsprache“ (Fortsetzung)

ARABISCH

MITTE

Anna-Lindh-Schule (Grundschule) (01G42)
Guineastraße 17-18, 13351 Berlin,
Tel.: 030 45 30 75 30

Brüder-Grimm-Grundschule (01G28)
Tegeler Straße 18-19, 13353 Berlin,
Tel.: 030 453 08 40

Carl-Bolle-Grundschule (01G18)
Waldenserstraße 20-21, 10551 Berlin,
Tel.: 030 397 45 78 10

Erika-Mann-Grundschule (01G41)
Utrechter Straße 25-27, 13347 Berlin,
Tel.: 030 45 08 55 10

Gesundbrunnen-Grundschule (01G27)
Prinzenallee 8, 13357 Berlin,
Tel.: 030 493 01 56 60

Grundschule am Koppenplatz (01G46)
Koppenplatz 12, 10115 Berlin,
Tel.: 030 84 71 21 09 10

Moabiter Grundschule (01G16)
Paulstraße 28, 10557 Berlin,
Tel.: 030 30 20 86 30

Wedding-Grundschule (01G31)
Antonstraße 10, 13347 Berlin,
Tel.: 030 901 84 42 50

NEUKÖLLN

Christoph-Ruden-Schule
(Grundschule) 08G26)
An den Achterhöfen 13-17, 12349 Berlin,
Tel.: 030 742 10 14

NEUKÖLLN

Fritz-Karsen-Schule
(Gemeinschaftsschule) (08K06)
Onkel-Bräsig-Straße 76-78, 12359 Berlin,
Tel.: 030 609 00 10

Gemeinschaftsschule auf dem Campus Rütli (08K08)
Rütlistraße 41, 12045 Berlin,
Tel.: 030 60 03 47 60

Hugo-Heimann-Schule (Grundschule) (08G16)
Hugo-Heimann-Straße 20, 12353 Berlin,
Tel.: 030 667 92 30

Konrad-Agahd-Schule (Grundschule) (08G14)
Thomasstraße 39, 12053 Berlin,
Tel.: 030 632 25 06 80

Rixdorfer Schule (Grundschule) (08G01)
Donaustraße 120, 12043 Berlin,
Tel.: 030 613 92 60

Schule am Fliederbusch
(Grundschule) (08G33)
Kornradenstraße 2, 12357 Berlin,
Tel.: 030 60 97 22 60

Schule am Regenweiher
(Grundschule) (08G22)
Johannisthaler Chaussee 328-340,
12351 Berlin, Tel.: 030 604 40 12

Schule in der Köllnischen Heide
(Grundschule) (08G35)
Hänselstraße 6, 12057 Berlin,
Tel.: 030 68 29 60 13

ARABISCH

NEUKÖLLN

Silberstein-Schule (Grundschule) (08G21)
Silbersteinstraße 42, 12051 Berlin,
Tel.: 030 62 00 89 22

Theodor-Storm-Schule (Grundschule)
(08G02)

Hobrechtstraße 76, 12043 Berlin,
Tel.: 030 60 69 01 80

PANKOW

Grundschule im Moselviertel (03G20)
Brodembacher Weg 31, 13088 Berlin,
Tel.: 030 925 09 76

REINICKENDORF

Franz-Marc-Grundschule (12G13)
Treskowstraße 26-31, 13507 Berlin,
Tel.: 030 433 97 92

Lauterbach-Grundschule (12G33)
Senftenberger Ring 41, 13435 Berlin,
Tel.: 030 402 10 88

Mark-Twain-Grundschule (12G07)
Auguste-Viktoria-Allee 95, 13403 Berlin,
Tel.: 030 41 70 95 71

SPANDAU

Ernst-Ludwig-Heim-Grundschule (05G01)
Grunewaldstraße 8, 13597 Berlin,
Tel.: 030 339 38 70

STEGLITZ-ZEHLENDORF

Mercator-Grundschule (06G30)
Mercatorweg 8-10, 12207 Berlin,
Tel.: 030 755 10 86

Paul-Schneider-Grundschule (06G21)
Seydlitzstraße 30-34, 12249 Berlin,
Tel.: 030 93 95 15 11

CHINESISCH

REINICKENDORF

Victor-Gollancz-Grundschule (12G23)
Gollanczstraße 18-24, 13465 Berlin,
Tel.: 030 401 46 59

KURDISCH (KURMANDSCHI)

CHARLOTTENBURG-WILMERSDORF

Helmuth-James-von-Moltke-Grundschule
(04G11)
Heckerdamm 221, 13627 Berlin,
Tel.: 030 348 06 89 10

FRIEDRICHSHAIN-KREUZBERG

Otto-Wels-Grundschule (02G24)
Alexandrinestraße 12, 10969 Berlin,
Tel.: 030 50 58 53 11

POLNISCH

CHARLOTTENBURG-WILMERSDORF

Helmuth-James-von-Moltke-Grundschule
(04G11)
Heckerdamm 221, 13627 Berlin,
Tel.: 030 348 06 89 10

NEUKÖLLN

Hugo-Heimann-Schule (Grundschule) (08G16)
Hugo-Heimann-Straße 20, 12353 Berlin,
Tel.: 030 667 92 30

REINICKENDORF

Lauterbach-Grundschule (12G33)
Senftenberger Ring 41, 13435 Berlin,
Tel.: 030 402 10 88

SPANDAU

Astrid-Lindgren-Grundschule (05G17)
Südekumzeile 5, 13591 Berlin,
Tel.: 030 375 86 20

Unterrichtsangebot „Erstsprache“ (Fortsetzung)

POLNISCH

SPANDAU

Christian-Morgenstern-Grundschule
(05G22)
Räcknitzer Steig 12, 13593 Berlin,
Tel.: 030 364 79 30

Konkordia-Grundschule (05G08)
Elsflether Weg 26-30, 13581 Berlin,
Tel.: 030 33 09 65 60

RUSSISCH

LICHTENBERG

Schule am Roederplatz
(Grundschule) (11G02)
Bernhard-Bästlein-Straße 22, 10367 Berlin,
Tel.: 030 972 14 19

TÜRKISCH

CHARLOTTENBURG-WILMERSDORF

Helmut-James-von-Moltke-Grundschule
(04G11)
Heckerdamm 221, 13627 Berlin,
Tel.: 030 348 06 89 10

Mierendorff-Grundschule (04G08)
Mierendorffstraße 20-24, 10589 Berlin,
Tel.: 030 902 92 75 08

Nehring-Grundschule (04G13)
Nehringstraße 9-10, 14059 Berlin,
Tel.: 030 902 92 43 00

Schinkel-Grundschule (04G12)
Nithackstraße 8, 10585 Berlin,
Tel.: 030 902 92 40 01

TÜRKISCH

CHARLOTTENBURG-WILMERSDORF

Wald-Grundschule (04G06)
Waldschulallee 83-93, 14055 Berlin,
Tel.: 030 902 92 69 00

FRIEDRICHSHAIN-KREUZBERG

Adolf-Glaßbrenner-Grundschule (02G31)
Hagelberger Straße 34, 10965 Berlin,
Tel.: 030 50 58 75 31

Fichtelgebirge-Grundschule (02G23)
Görlitzer Ufer 2, 10997 Berlin,
Tel.: 030 22 50 28 11

Heinrich-Zille-Grundschule (02G29)
Waldemarstraße 118, 10997 Berlin,
Tel.: 030 22 50 36 11

Hunsrück-Grundschule (02G27)
Manteuffelstraße 79, 10999 Berlin,
Tel.: 030 22 50 31 11

Kurt-Schumacher-Grundschule (02G12)
Puttkamerstraße 19, 10969 Berlin,
Tel.: 030 50 58 59 31

Lemgo-Grundschule (02G26)
Böckhstraße 5, 10967 Berlin,
Tel.: 030 50 58 57 11

Bergmannkiez-Gemeinschaftsschule
(02K04)
Gneisenaustraße 7, 10961 Berlin,
Tel.: 030 81 85 88 11

Nürtingen-Grundschule (02G18)
Mariannenplatz 28, 10997 Berlin,
Tel.: 030 61 78 42 31

FRIEDRICHSHAIN-KREUZBERG

Otto-Wels-Grundschule (02G24)
Alexandrinestraße 12, 10969 Berlin,
Tel.: 030 50 58 53 11

Reinhardswald-Grundschule (02G21)
Gneisenaustraße 73-74, 10961 Berlin,
Tel.: 030 69 03 72 11

MITTE

Allegro-Grundschule (01G44)
Lützowstraße 83-85, 10785 Berlin,
Tel.: 030 257 57 27 10

Andersen-Grundschule (01G36)
Kattegatstraße 26, 13359 Berlin,
Tel.: 030 493 01 54 10

Anna-Lindh-Schule (Grundschule) (01G42)
Guineastraße 17-18, 13351 Berlin,
Tel.: 030 45 30 75 30

Anne-Frank-Grundschule (01G15)
Paulstraße 20b, 10557 Berlin,
Tel.: 030 20 62 91 80

Brüder-Grimm-Grundschule (01G28)
Tegeler Straße 18-19, 13353 Berlin,
Tel.: 030 453 08 40

Carl-Bolle-Grundschule (01G18)
Waldenserstraße 20-21, 10551 Berlin,
Tel.: 030 397 45 78 10

Erika-Mann-Grundschule (01G41)
Utrecter Straße 25-27, 13347 Berlin,
Tel.: 030 45 08 55 10

MITTE

Gesundbrunnen-Grundschule (01G27)
Prinzenallee 8, 13357 Berlin,
Tel.: 030 493 01 56 60

Gottfried-Röhl-Grundschule (01G24)
Ungarnstraße 75, 13349 Berlin,
Tel.: 030 45 08 11 10

Grundschule am Arkonaplatz (01G01)
Ruppiner Straße 47/48, 10115 Berlin,
Tel.: 030 48 62 56 80

Grundschule am Brandenburger Tor (01G08)
Wilhelmstraße 52, 10117 Berlin,
Tel.: 030 20 62 94 30

Grundschule am Koppenplatz (01G46)
Koppenplatz 12, 10115 Berlin,
Tel.: 030 84 71 21 09 10

Gustav-Falke-Grundschule (01G38)
Strelitzer Straße 42, 13355 Berlin,
Tel.: 030 467 77 99 60

Humboldthain-Grundschule (01G35)
Grenzstraße 7-8, 13355 Berlin,
Tel.: 030 46 77 73 30

Kastanienbaum-Grundschule (01G04)
Gipsstraße 23 A, 10119 Berlin,
Tel.: 030 275 81 63 30

Kurt-Tucholsky-Grundschule (01G11)
Rathenower Straße 18, 10559 Berlin,
Tel.: 030 39 74 42 93 10

Unterrichtsangebot „Erstsprache“ (Fortsetzung)

TÜRKISCH

MITTE

Moabiter Grundschule (01G16)

Paulstraße 28, 10557 Berlin,
Tel.: 030 30 20 86 30

Möwensee-Grundschule (01G40)

Afrikanische Straße 123-125, 13351 Berlin,
Tel.: 030 45 97 92 10

Papageno-Grundschule (01G02)

Bergstraße 58, 10115 Berlin,
Tel.: 030 30 88 17 11

NEUKÖLLN

Christoph-Ruden-Schule (Grundschule) (08G26)

An den Achterhöfen 13-17, 12349 Berlin,
Tel.: 030 742 10 14

Herman-Nohl-Schule (Grundschule) (08G19)

Hannemannstraße 68, 12347 Berlin,
Tel.: 030 62 00 83 30

Hugo-Heimann-Schule (Grundschule) (08G16)

Hugo-Heimann-Straße 20, 12353 Berlin,
Tel.: 030 667 92 30

Janusz-Korczak-Schule (Grundschule) (08G31)

Wildhüterweg 5, 12353 Berlin,
Tel.: 030 67 06 66 30

Karlgarten-Schule (Grundschule) (08G08)

Karlgartenstraße 7, 12049 Berlin,
Tel.: 030 62 79 14 20

NEUKÖLLN

Konrad-Agahd-Schule (Grundschule) (08G14)

Thomasstraße 39, 12053 Berlin,
Tel.: 030 632 25 06 80

Löwenzahn-Schule (Grundschule) (08G36)

Drorystraße 3, 12055 Berlin,
Tel.: 030 68 39 05 00

Peter-Petersen-Schule

(Grundschule) (08G12)

Jonasstraße 15, 12053 Berlin,
Tel.: 030 63 22 50 68 21

Rose-Oehmichen-Schule (Grundschule) (08G37)

Lieselotte-Berger-Straße 65, 12355 Berlin,
Tel.: 030 669 88 10

Schule am Fliederbusch

(Grundschule) (08G33)

Kornradenstraße 2, 12357 Berlin,
Tel.: 030 60 97 22 60

Schule am Regenweiher

(Grundschule) (08G22)

Johannisthaler Chaussee 328, 12351 Berlin,
Tel.: 030 604 40 12

Schule in der Köllnischen Heide

(Grundschule) (08G35)

Hänselstraße 6, 12057 Berlin,
Tel.: 030 68 29 60 13

Silberstein-Schule (Grundschule) (08G21)

Silbersteinstraße 42, 12051 Berlin,
Tel.: 030 62 00 89 22

NEUKÖLLN

Sonnen-Schule (Grundschule) (08G20)
Dammweg 228, 12057 Berlin,
Tel.: 030 68 97 50 90

REINICKENDORF

Alfred-Brehm-Grundschule (12G14)
Ascheberger Weg 8 A, 13507 Berlin,
Tel.: 030 432 24 08

Franz-Marc-Grundschule (12G13)
Treskowstraße 26-31, 13507 Berlin,
Tel.: 030 433 97 92

Hermann-Schulz-Grundschule (12G29)
Kienhorststraße 67-79, 13403 Berlin,
Tel.: 030 413 20 08

Lauterbach-Grundschule (12G33)
Senftenberger Ring 41, 13435 Berlin,
Tel.: 030 402 10 88

Mark-Twain-Grundschule (12G07)
Auguste-Viktoria-Allee 95, 13403 Berlin,
Tel.: 030 41 70 95 71

Reineke-Fuchs-Grundschule (12G30)
Foxweg 15, 13403 Berlin,
Tel.: 030 413 20 55

Till-Eulenspiegel-Grundschule (12G04)
Humboldtstraße 8-13, 13407 Berlin,
Tel.: 030 495 30 50

SPANDAU

Astrid-Lindgren-Grundschule (05G17)
Südekumzeile 5, 13591 Berlin,
Tel.: 030 375 86 20

SPANDAU

Bernd-Ryke-Grundschule (05G13)
Daumstraße 12, 13599 Berlin,
Tel.: 030 354 80 50

Christian-Morgenstern-Grundschule
(05G22)
Räcknitzer Steig 12, 13593 Berlin,
Tel.: 030 364 79 30

Grundschule an der Pulvermühle (05G28)
Grüzmacherweg 7, 13599 Berlin,
Tel.: 030 33 77 65 67

Klosterfeld-Grundschule (05G04)
Seegefelder Straße 125, 13583 Berlin,
Tel.: 030 37 89 90 40

Peter-Härtling-Grundschule (05G27)
Flankenschanze 20, 13585 Berlin,
Tel.: 030 353 72 30

Zeppelin-Grundschule (05G16)
Heidebergplan 3-4, 13591 Berlin,
Tel.: 030 36 70 95 10

STEGLITZ-ZEHLENDORF

Dunant-Grundschule (06G15)
Gritznerstraße 19-23, 12163 Berlin,
Tel.: 030 79 74 21 60

Grundschule am Karpfenteich (06G29)
Hidburghauser Straße 135, 12209 Berlin,
Tel.: 030 72 00 69 90

Grundschule am Stadtpark Steglitz (06G32)
Karl-Stieler-Straße 10-11, 12167 Berlin,
Tel.: 030 93 95 19 47

Unterrichtsangebot „Erstsprache“ (Fortsetzung)

TÜRKISCH

STEGLITZ-ZEHLENDORF

Grundschule an der Bäke (06G31)
Haydnstraße 15, 12203 Berlin,
Tel.: 030 84 41 64 30

Ludwig-Bechstein-Grundschule (06G28)
Halbauer Weg 25, 12249 Berlin,
Tel.: 030 766 87 80

Mercator-Grundschule (06G30)
Mercatorweg 8-10, 12207 Berlin,
Tel.: 030 755 10 86

Grundschule in der Plantagenstraße
(06G34)
Plantagenstraße 8-9, 12169 Berlin,
Tel.: 030 79 74 42 41

Mühlenau-Grundschule (06G06)
Molsheimer Straße 7, 14195 Berlin,
Tel.: 030 832 50 99

Sachsenwald-Grundschule (06G14)
Sachsenwaldstraße 20-21, 12157 Berlin,
Tel.: 030 79 74 29 10

TEMPELHOF-SCHÖNEBERG

Fläming-Grundschule (07G15)
Illstraße 4-6, 12161 Berlin,
Tel.: 030 902 77 70 61

Grundschule am Barbarossaplatz (07G18)
Barbarossaplatz 5, 10781 Berlin,
Tel.: 030 902 77 71 09

Grundschule auf dem Tempelhofer Feld
(07G21)
Schulenburgiring 7-11, 12101 Berlin,
Tel.: 030 902 77 26 64

TEMPELHOF-SCHÖNEBERG

Maria-Montessori-Grundschule (07G20)
Friedrich-Wilhelm-Straße 72-74,
12103 Berlin, Tel.: 030 902 77 26 61

Ruppin-Grundschule (07G16)
Offenbacher Straße 5 A, 14197 Berlin,
Tel.: 030 902 77 79 07

Schätzelberg-Grundschule (07G23)
Wolfsburger Weg 13-19, 12109 Berlin,
Tel.: 030 902 77 74 62

UKRAINISCH

FRIEDRICHSHAIN-KREUZBERG

37. Schule (Grundschule) (02G37)
Pufendorfstraße 10, 10249 Berlin,
Tel.: 030 290 25 59 11

Adolf-Glaßbrenner-Grundschule (02G31)
Hagelberger Straße 34, 10965 Berlin,
Tel.: 030 50 58 75 31

Carl-von-Ossietzky-Gemeinschaftsschule
(02K02)
Blücherstraße 46-47, 10961 Berlin,
Tel.: 030 22 50 27 71 11

Hunsrück-Grundschule (02G27)
Manteuffelstraße 79, 10999 Berlin,
Tel.: 030 22 50 31 11

Spartacus-Grundschule (02G01)
Friedenstraße 40-45, 10249 Berlin,
Tel.: 030 42 02 49 30

UKRAINISCH

MITTE

Gesundbrunnen-Grundschule (01G27)
Prinzenallee 8, 13357 Berlin,
Tel.: 030 493 01 56 60

Papageno-Grundschule (01G02)
Bergstraße 58, 10115 Berlin,
Tel.: 030 30 88 17 11

NEUKÖLLN

Peter-Petersen-Schule (Grundschule)
(08G21)
Jonasstraße 15, 12053 Berlin,
Tel.: 030 63 22 50 68 21

Silberstein-Schule (Grundschule) (08G21)
Silbersteinstraße 42, 12051 Berlin,
Tel.: 030 62 00 89 22

PANKOW

Grundschule am Teufoburger Platz (03G16)
Templiner Straße 1-3, 10119 Berlin,
Tel.: 030 44 35 80 50

REINICKENDORF

Franz-Marc-Grundschule (12G13)
Treskowstraße 26-31, 13507 Berlin,
Tel.: 030 433 97 92

Papageno-Grundschule (01G02)
Bergstraße 58, 10115 Berlin,
Tel.: 030 30 88 17 11

TEMPELHOF-SCHÖNEBERG

Fläming-Grundschule (07G15)
Illstraße 4-6, 12161 Berlin,
Tel.: 030 902 77 70 61

TEMPELHOF-SCHÖNEBERG

Schätzelberg-Grundschule (07G23)
Wolfsburger Weg 13-19, 12109 Berlin,
Tel.: 030 902 77 74 62

Spreewald-Grundschule (07G01)
Pallasstraße 15, 10781 Berlin,
Tel.: 030 902 77 71 51

TREPTOW-KÖPENICK

Kiefholz-Grundschule (09G30)
Kiefholzstraße 45, 12435 Berlin,
Tel.: 030 53 00 76 86

VIETNAMESISCH

LICHTENBERG

Schule am Roederplatz (Grundschule)
(11G02)
Bernhard-Bästlein-Straße 22, 10367 Berlin,
Tel.: 030 972 14 19

ZAZAISCH

FRIEDRICHSHAIN-KREUZBERG

Otto-Wels-Grundschule (02G24)
Alexandrinestraße 12, 10969 Berlin,
Tel.: 030 50 58 53 11

Gebundene Ganztagschulen

In diesen Schulen dauert der Unterricht an mindestens vier Tagen in der Woche von 7:30 Uhr bis 16:00 Uhr. In dieser Zeit wechseln sich Schulunterricht und ergänzende Angebote ab. Für Sie und Ihr Kind ist das gesamte Schulangebot in dieser Zeit kostenlos. Für viele Familien ist dieses Angebot interessant, weil sie ihr Berufs- und Familienleben besser organisieren können.

CHARLOTTENBURG-WILMERSDORF

Cecilien-Schule (Grundschule) (04G25)

Nikolsburger Platz 5, 10717 Berlin,
Tel.: 030 863 90 50

Helmuth-James-von-Moltke-Grundschule (04G11)

Heckerdamm 221, 13627 Berlin,
Tel.: 030 348 06 89 10

Mierendorff-Grundschule (04G08)

Mierendorffstraße 20-24, 10589 Berlin,
Tel.: 030 902 92 75 08

Nehring-Grundschule (04G13)

Nehringstraße 9-10, 14059 Berlin,
Tel.: 030 902 92 43 00

Paula-Fürst-Schule

(Gemeinschaftsschule) (04K05)
Sybelstraße 20-21, 10629 Berlin,
Tel.: 030 902 92 72 20

Schele-Schule

(Gemeinschaftsschule) (04P02) ■
Olympische Straße 23, 14052 Berlin,
Tel.: 030 304 49 90

FRIEDRICHSHAIN-KREUZBERG

Galilei-Grundschule (02G14)

Friedrichstraße 13, 10969 Berlin,
Tel.: 030 50 58 58 11

FRIEDRICHSHAIN-KREUZBERG

Hunsrück-Grundschule (02G27)

Manteuffelstraße 79, 10999 Berlin,
Tel.: 030 22 50 31 11

Jens-Nydahl-Grundschule (02G22)

Kohlfurter Straße 20, 10999 Berlin,
Tel.: 030 50 58 61 11

Kurt-Schumacher-Grundschule (02G12)

Puttkamerstraße 19, 10969 Berlin,
Tel.: 030 50 58 59 31

Lemgo-Grundschule (02G26)

Böckhstraße 5, 10967 Berlin,
Tel.: 030 50 58 57 11

Reinhardswald-Grundschule (02G21)

Gneisenaustraße 73-74, 10961 Berlin,
Tel.: 030 69 03 72 11

Rosa-Parks-Grundschule (02G35)

Reichenberger Straße 65, 10999 Berlin,
Tel.: 030 22 50 25 11

LICHTENBERG

Robinson-Schule (Grundschule) (11G08)

Wönnichstraße 7, 10317 Berlin,
Tel.: 030 52 28 08 98 11

Paul-und-Charlotte-Kniese-Schule

(Gemeinschaftsschule) (11K12)
Erich-Kurz-Straße 6-10, 10319 Berlin,
Tel.: 030 51 65 97 14

MARZAHN-HELLERSDORF

BEST-Sabel-Grundschule Kaulsdorf (10P13) ■

Wernerstraße 48, 12619 Berlin,
Tel.: 030 56 59 46 68

BEST-Sabel-Grundschule Mahlsdorf (10P05) ■

Erich-Baron-Weg 118, 12623 Berlin,
Tel.: 030 99 28 35 20

Grundschule am Hollerbusch (10G28)

Erich-Kästner-Straße 64, 12619 Berlin,
Tel.: 030 561 50 85

Wilhelm-Busch-Grundschule (10G08)

Parsteiner Ring 24, 12679 Berlin,
Tel.: 030 930 95 87

MITTE

Allegro-Grundschule (01G44)

Lützowstraße 83-85, 10785 Berlin,
Tel.: 030 257 57 27 10

Carl-Bolle-Grundschule (01G18)

Waldenserstraße 20-21, 10551 Berlin,
Tel.: 030 397 45 78 10

Carl-Kraemer-Grundschule (01G32)

Zechliner Straße 4, 13359 Berlin,
Tel.: 030 499 89 93

Gustav-Falke-Grundschule (01G38)

Strelitzer Straße 42, 13355 Berlin,
Tel.: 030 467 77 99 60

MITTE

Heinrich-Seidel-Grundschule (01G37)

Ramlerstraße 9-10, 13355 Berlin,
Tel.: 030 46 77 66 92 10

Heinrich-von-Stephan-Gemeinschaftsschule (01K04)

Neues Ufer 6, 10553 Berlin,
Tel.: 030 39 06 31 30

Humboldthain-Grundschule (01G35)

Grenzstraße 7-8, 13355 Berlin,
Tel.: 030 46 77 73 30

Kristall Grundschule (01P50)

Inklusive Grundschule in freier Trägerschaft ■
Tegeler Straße 13, 13353 Berlin,
Tel.: 030 30 87 38 41

Möwensee-Grundschule (01G40)

Afrikanische Straße 123-125, 13351 Berlin,
Tel.: 030 45 97 92 10

Wedding-Grundschule (01G31)

Antonstraße 10, 13347 Berlin,
Tel.: 030 901 84 42 50

NEUKÖLLN

Eduard-Mörke-Schule

(Grundschule) (08G18)
Stuttgarter Straße 35-39, 12059 Berlin,
Tel.: 030 680 85 68 90

Gebundene Ganztagschulen (Fortsetzung)

NEUKÖLLN

Fritz-Karsen-Schule

(Gemeinschaftsschule) (08K06)
Onkel-Bräsig-Straße 76-78, 12359 Berlin,
Tel.: 030 609 00 10

Gemeinschaftsschule auf dem Campus Rütli (08K08)

Rütlistraße 41, 12045 Berlin,
Tel.: 030 600 34 76 20

Hans-Fallada-Schule

(Grundschule) (08G03)
Harzer Straße 73, 12059 Berlin,
Tel.: 030 632 25 06 70

Hermann-Boddin-Schule

(Grundschule) (08G07)
Boddinstraße 55, 12053 Berlin,
Tel.: 030 68 87 44 10

Hermann-Sander-Schule

(Grundschule) (08G15)
Mariendorfer Weg 69, 12051 Berlin,
Tel.: 030 290 27 63 50

Karl-Weise-Schule (Grundschule) (08G06)

Weisestraße 20, 12049 Berlin,
Tel.: 030 634 13 02 80

Richard-Schule (Grundschule) (08G17)

Richardplatz 14, 12055 Berlin,
Tel.: 030 290 28 31 00

Rixdorfer Schule (Grundschule) (08G01)

Donaustraße 120, 12043 Berlin,
Tel.: 030 613 92 60

NEUKÖLLN

Schule in der Köllnischen Heide

(Grundschule) (08G35)
Hänselstraße 6, 12057 Berlin,
Tel.: 030 68 29 60 13

Silberstein-Schule (Grundschule) (08G21)

Silbersteinstraße 42, 12051 Berlin,
Tel.: 030 62 00 89 22

Walter-Gropius-Schule

(Gemeinschaftsschule) (08K01)
Fritz-Erler-Allee 86, 12351 Berlin,
Tel.: 030 600 90 80

Wetzlar-Schule (Grundschule) (08G29)

Tischlerzeile 34, 12351 Berlin,
Tel.: 030 605 10 07

PANKOW

Tesla-Schule (Gemeinschaftsschule) (03K07)

Rudi-Arndt-Straße 18, 10407 Berlin,
Tel.: 030 421 22 30

Wilhelm-von-Humboldt-Gemeinschaftsschule (03K11)

Erich-Weinert-Straße 70, 10439 Berlin,
Tel.: 030 411 98 39 70

REINICKENDORF

Campus Hannah Höch

(Gemeinschaftsschule) (12K12)
Finsterwalder Straße 52-56, 13435 Berlin,
Tel.: 030 40 89 99 60

Mark-Twain-Grundschule (12G07)

Auguste-Viktoria-Allee 95, 13403 Berlin,
Tel.: 030 41 70 95 71

REINICKENDORF

Peter-Witte-Grundschule (12G10)
Rathauspromenade 75, 13437 Berlin,
Tel.: 030 411 89 66

SPANDAU

B.-Traven-Gemeinschaftsschule (05K05)
Recklinghauser Weg 26-32, 13583 Berlin,
Tel.: 030 375 86 51 00

Christian-Morgenstern-Grundschule
(05G22)
Räcknitzer Steig 12, 13593 Berlin,
Tel.: 030 364 79 30

Siegerland-Grundschule (05G06)
Hermann-Schmidt-Weg 4, 13589 Berlin,
Tel.: 030 378 91 10

Wilhelmstadt Schulen (Grundschule)
(05P13) ■
Wilhelmstraße 30 F, 13593 Berlin,
Tel.: 030 369 96 26 28

STEGLITZ-ZEHLENDORF

Grundschule am Buschgraben (06G10)
Ludwigsfelder Straße 43-47, 14165 Berlin,
Tel.: 030 802 50 18

Private Kant-Schule (Grundschule) (06P10) ■
Grunewaldstraße 44, 12165 Berlin,
Tel.: 030 820 07 09 00

TEMPELHOF-SCHÖNEBERG

Marienfelder Schule (Grundschule) (07G34)
Erbendorfer Weg 13, 12279 Berlin,
Tel.: 030 902 77 41 04

Nahariya-Grundschule (07G35)
Nahariyastraße 13-17, 12309 Berlin,
Tel.: 030 902 77 82 56

TEMPELHOF-SCHÖNEBERG

Neumark-Grundschule (07G13)
Steinmetzstraße 46-50, 10783 Berlin,
Tel.: 030 902 77 71 63

Spreewald-Grundschule (07G01)
Pallasstraße 15, 10781 Berlin,
Tel.: 030 902 77 71 51

Teltow-Grundschule (07G10)
Feurigstraße 57, 10827 Berlin,
Tel.: 030 902 77 71 60

Werbellinsee-Grundschule (07G03)
Luitpoldstraße 38, 10781 Berlin,
Tel.: 030 902 77 71 53

TREPTOW-KÖPENICK

Mosaik-Grundschule (09P12) ■
Adlergestell 133, 12439 Berlin,
Tel.: 030 41 76 68 59

Schule an der Wuhlheide
(Grundschule) (09G22)
Kottmeierstraße 2, 12459 Berlin,
Tel.: 030 535 01 78

Sonnenblumen-Schule
(Grundschule) (09G04)
Radener Straße 16, 12437 Berlin,
Tel.: 030 532 84 13

Gemeinschaftsschulen

Diese Schulen kann Ihr Kind von der 1. bis zur 10. Jahrgangsstufe besuchen, manche Schulen auch bis zum Abitur. Der Übergang von der Grundschule an die weiterführende Schule wird dort für jedes Kind garantiert.

In Gemeinschaftsschulen lernen Kinder und Jugendliche mit unterschiedlichen Fähigkeiten zusammen in einer Klasse. Dort ist es möglich, dass Ihr Kind bis zur 9. Klasse schriftliche Beurteilungen bekommt anstatt Noten. Lehrkräfte und Eltern tauschen sich hier regelmäßig aus. Außerdem arbeiten viele Eltern in der Schule mit, zum Beispiel im Klassenrat oder im Elterncafé.

In Gemeinschaftsschulen sind zwei Drittel der Plätze für Schulanfängerinnen und Schulanfänger vorgesehen, die in der Nähe der Schule wohnen. Ein Drittel der Plätze ist offen für Kinder von Familien aus anderen Stadtteilen, für die das Konzept und das Angebot der Schule besonders interessant sind.

CHARLOTTENBURG-WILMERSDORF

Paula-Fürst-Schule

(Gemeinschaftsschule) (04K05)
Sybelstraße 20-21, 10629 Berlin,
Tel.: 030 902 92 72 20

FRIEDRICHSHAIN-KREUZBERG

Carl-von-Ossietzky-Gemeinschaftsschule (02K02)

Blücherstraße 46-47, 10961 Berlin,
Tel.: 030 22 50 27 71 11

Bergmannkiez-Gemeinschaftsschule

(Gemeinschaftsschule) (02K04)
Gneisenausstraße 7, 10961 Berlin,
Tel.: 030 81 85 88 11

LICHTENBERG

Grüner Campus Malchow

(Gemeinschaftsschule) (11K10)
Malchower Chaussee 2, 13051 Berlin,
Tel.: 030 96 24 85 95

LICHTENBERG

Paul-und-Charlotte-Kniese-Schule

(Gemeinschaftsschule) (11K12)
Erich-Kurz-Straße 6-10, 10319 Berlin,
Tel.: 030 51 65 97 14

MARZAHN-HELLERSDORF

14. Schule (Gemeinschaftsschule) (10K14)

Allee der Kosmonauten 20-22, 10315 Berlin,
nach baulicher Fertigstellung:
Landsberger Straße 178F, 12623 Berlin

Gretel-Bergmann-Gemeinschaftsschule (10K12)

Liebensteiner Straße 24, 12687 Berlin,
Tel.: 030 932 71 77

Marcana-Schule

(Gemeinschaftsschule) (10K11)
Flämingstraße 16-18, 12689 Berlin,
Tel.: 030 936 68 70

Wolfgang-Amadeus-Mozart-Schule (Gemeinschaftsschule) (10K10)

Cottbusser Straße 23, 12627 Berlin,
Tel.: 030 561 20 26

MITTE

Heinrich-von-Stephan-Gemeinschaftsschule
(01K04)
Neues Ufer 6, 10553 Berlin,
Tel.: 030 39 06 31 30

Theodor-Heuss-Gemeinschaftsschule
(01K10)
Quitzwstraße 141, 10559 Berlin,
Tel.: 030 39 83 52 10

NEUKÖLLN

Gemeinschaftsschule auf dem Campus Rütli (08K08)
Rütlistraße 41, 12045 Berlin,
Tel.: 030 600 34 76 20

Gemeinschaftsschule Campus Efeuweg
(08K13)
Efeuweg 34, 12357 Berlin,
Tel.: 030 666 90 40

Fritz-Karsen-Schule
(Gemeinschaftsschule) (08K06)
Onkel-Bräsig-Straße 76-79, 12359 Berlin,
Tel.: 030 609 00 10

Walter-Gropius-Schule
(Gemeinschaftsschule) (08K01)
Fritz-Erler-Allee 86, 12351 Berlin,
Tel.: 030 600 90 80

PANKOW

Klax-Gemeinschaftsschule (03P22) ■
Neumannstraße 13a, 13189 Berlin,
Tel.: 030 92 10 96 46

SchuleEins (Gemeinschaftsschule) (03P20) ■
Berliner Straße 120/121, 13187 Berlin,
Tel.: 030 475 96 69 30

Tesla-Schule (Gemeinschaftsschule) (03K07)
Rudi-Arndt-Straße 18, 10407 Berlin,
Tel.: 030 421 22 30

PANKOW

Wilhelm-von-Humboldt-Gemeinschaftsschule
(03K11)
Erich-Weinert-Straße 70, 10439 Berlin,
Tel.: 030 411 98 39 70

REINICKENDORF

Campus Hannah Höch
(Gemeinschaftsschule) (12K12)
Finsterwalder Straße 52-56, 13435 Berlin,
Tel.: 030 40 89 99 60

Elisabethstift-Schule
(Gemeinschaftsschule) (12P06) ■
Falkentaler Steig 10, 13467 Berlin,
Tel.: 030 688 34 38 80

SPANDAU

B.-Traven-Gemeinschaftsschule (05K05)
Recklinghauser Weg 26-32, 13583 Berlin,
Tel.: 030 375 86 51 00

STEGLITZ-ZEHLENDORF

Anna-Essinger-Gemeinschaftsschule (06K11)
Am Rohrgarten 7-9, 14163 Berlin,
Tel.: 030 80 90 99 84

TEMPELHOF-SCHÖNEBERG

Friedenauer Gemeinschaftsschule (07K12)
Rubensstraße 63, 12157 Berlin,
Tel.: 030 902 77 79 04

TREPTOW-KÖPENICK

Anna-Seghers-Schule
(Gemeinschaftsschule) (09K02)
Radickestraße 43, 12489 Berlin,
Tel.: 030 677 47 66

Grünauer Gemeinschaftsschule (09K09)
Walchenseestraße 40, 12527 Berlin,
Tel.: 030 674 45 40

Sophie-Brahe-Gemeinschaftsschule (09K07)
Am Plänterwald 17/23, 12435 Berlin,
Tel.: 030 53 63 39 50

Konfessionelle Schulen

Ihr Kind lernt in diesen Schulen neben dem Unterricht die Grundsätze, Normen und Werte der Religion kennen. Dazu gehört, dass es am Religionsunterricht teilnimmt.

EVANGELISCH

CHARLOTTENBURG-WILMERSDORF

Evangelische Schule Charlottenburg

(04P05) ■

Guerickestraße 4-6, 10587 Berlin,

Tel.: 030 343 57 16 10

Evangelische Schule Wilmersdorf

(Grundschule) (04P21) ■

Brandenburgische Straße 51, 10707 Berlin,

Tel.: 030 81 82 69 80

FRIEDRICHSHAIN-KREUZBERG

Evangelische Schule Berlin-Friedrichshain

(Grundschule) (02P25) ■

Petersburger Platz 5, 10249 Berlin,

Tel.: 030 32 29 67 00

LICHTENBERG

Evangelische Schule Lichtenberg

(Grundschule) (11P03) ■

Rummelsburger Straße 3, 10315 Berlin,

Tel.: 030 54 71 80 14

Grundschule am Campus Hedwig (11P21) ■

Möllendorffstraße 33, 10367 Berlin,

Tel.: 0176 55 72 51 78

MARZAHN-HELLERSDORF

Sabine-Ball-Grundschule (10P09) ■

Lichtenhainer Straße 2, 12627 Berlin,

Tel.: 030 44 31 23 72 00

MITTE

Evangelische Schule Berlin Mitte

(Gemeinschaftsschule) (01P01) ■

Rochstraße 7, 10178 Berlin,

Tel.: 030 70 72 54 82

NEUKÖLLN

Evangelische Schule Neukölln (08P03) ■

Mainzer Straße 47, 12053 Berlin,

Tel.: 030 624 20 27

PANKOW

Evangelische Schule Berlin Buch

(Grundschule) (03P33) ■

Wiltbergstraße 50, 13125 Berlin,

Tel.: 030 31 95 82 00

Evangelische Schule Pankow

(Grundschule) (03P12) ■

Galenusstraße 60 a, 13187 Berlin,

Tel.: 030 47 49 89 40

Schulen Christburg Campus Prenzlauer Berg (03P03) -

Elisabeth-Abegg-Grundschule ■

Christburger Straße 14c, 10405 Berlin,

Tel.: 030 44 31 23 71 70

REINICKENDORF

Elisabethstift-Schule

(Gemeinschaftsschule) (12P06) ■

Falkentaler Steig 10, 13467 Berlin,

Tel.: 030 688 34 38 70

EVANGELISCH

REINICKENDORF

Evangelische Schule Frohnau (12P03) ■
Benediktinerstraße 11-19, 13465 Berlin,
Tel.: 030 509 30 53 10

SPANDAU

**Evangelische Schule Spandau
im Johannesstift (05P03) ■**
Schönwalder Allee 26/27, 13587 Berlin,
Tel.: 030 35 59 90 50

Immanuel-Grundschule (05P15) ■
Stadtrandstraße 465, 13589 Berlin,
Tel.: 030 44 31 23 72 30

STEGLITZ-ZEHLENDORF

**Evangelische Grundschule Zehlendorf
(06P24) ■**
Ludwigsfelder Straße 30, 14165 Berlin,
Tel.: 030 200 09 41 80

Evangelische Schule Steglitz (06P12) ■
Beymestraße 6-7, 12176 Berlin,
Tel.: 030 791 60 01

TREPTOW-KÖPENICK

**Evangelische Grundschule Friedrichshagen
(09P13) ■**
Peter-Hille-Straße 36, 12587 Berlin,
Tel.: 030 67 12 25 12

ISLAMISCH

FRIEDRICHSHAIN-KREUZBERG

Islamische Grundschule (02P03) ■
Boppstraße 4, 10967 Berlin,
Tel.: 030 69 50 78 60

JÜDISCH

CHARLOTTENBURG-WILMERSDORF

**Heinz-Galinski-Schule
(Grundschule) (04P03) ■**
Waldschulallee 73-75, 14055 Berlin,
Tel.: 030 301 19 40

**Jewish International School -
Masorti-Grundschule (04P45) ■**
Roscherstraße 6, 10629 Berlin,
Tel.: 030 85 60 77 80

Jüdische Traditionsschule (04P23) ■
Westfälische Straße 15, 10709 Berlin,
Tel.: 030 32 67 88 97

PANKOW

**Lauder Beth-Zion Schule
(Gemeinschaftsschule) (03P26) ■**
Rykestraße 53, 10405 Berlin,
Tel.: 030 440 13 16 22

Konfessionelle Schulen (Fortsetzung)

KATHOLISCH

CHARLOTTENBURG-WILMERSDORF

Katholische Schule Herz Jesu

(Grundschule) (04P01) ■

Insterburgallee 8-10, 14055 Berlin,
Tel.: 030 33 00 70 10

Katholische Schule Sankt Ludwig

(Grundschule) (04P10) ■

Düsseldorfer Straße 13, 10719 Berlin,
Tel.: 030 882 48 67

LICHTENBERG

Katholische Schule Sankt Mauritius

(Grundschule) (11P01) ■

Schulze-Boysen-Straße 28, 10365 Berlin,
Tel.: 030 55 15 18 21

MITTE

Katholische Schule Sankt Paulus

(Grundschule) (01P05) ■

Waldenserstraße 27, 10551 Berlin,
Tel.: 030 395 41 96

NEUKÖLLN

Katholische Schule Sankt Marien

(Grundschule) (08P02) ■

Hugo-Heimann-Straße 2, 12353 Berlin,
Tel.: 030 605 20 32

REINICKENDORF

Katholische Schule Salvator (12P04) ■

Fürst-Bismarck-Straße 8-10, 13469 Berlin,
Tel.: 030 411 11 98

SPANDAU

Katholische Schule Bernhard Lichtenberg

(Grundschule) (05P02) ■

Hohenzollernring 156-159, 13585 Berlin,
Tel.: 030 333 20 10

STEGLITZ-ZEHLENDORF

Katholische Schule Sankt Ursula

(Grundschule) (06P01) ■

Kleinaustraße 4, 14169 Berlin,
Tel.: 030 811 35 55

TEMPELHOF-SCHÖNEBERG

Katholische Schule Sankt Alfons

(Grundschule) (07P04) ■

Tennstedter Straße 1, 12249 Berlin,
Tel.: 030 711 10 75

Katholische Schule Sankt Franziskus

(Integrierte Sekundarschule) (07P01) ■

Hohenstaufenstraße 1-2, 10781 Berlin,
Tel.: 030 91 42 94 80

Schulen mit alternativen Pädagogikkonzepten

Schulen mit alternativen Konzepten fördern die Kinder nach besonderen Programmen.

Diese Schulen sind meistens sogenannte Ersatz- oder Privatschulen. Sie arbeiten nach dem Bildungsplan, den das Land Berlin vorgibt, und fördern das Wissen und die Fähigkeiten Ihres Kindes. Besonders aber achten sie darauf, die Persönlichkeit und Selbstbestimmung Ihres Kindes zu stärken.

Wenn Ihr Kind in eine Schule mit alternativem Konzept geht, dann müssen Sie meistens ein monatliches Schulgeld zahlen.

KREATIVITÄTSPÄDAGOGIK

FRIEDRICHSHAIN-KREUZBERG

KreativitätsGrundschule

Berlin Friedrichshain (02P12) ■

Strausberger Straße 38, 10243 Berlin,
Tel.: 030 29 03 51 17

LICHTENBERG

KreativitätsGrundschule Berlin Lichtenberg

(11P04) ■

Ehrlichstraße 63, 10318 Berlin,
Tel.: 030 34 66 55 22

MARZAHN-HELLERSDORF

dreieins-Grundschule Berlin-Kaulsdorf

(10P14) ■

Peter-Huchel-Straße 35, 12619 Berlin,
Tel.: 030 92 90 18 40

PANKOW

dreieins-Grundschule Berlin-Pankow

(03P18) ■

Bizetstraße 64, 13088 Berlin,
Tel.: 030 92 09 22 20

TREPTOW-KÖPENICK

KreativitätsGrundschule Berlin Treptow

(09P16) ■

Harriegelstraße 77, 12439 Berlin,
Tel.: 030 225 02 77 33

MONTESSORI-PÄDAGOGIK/ -ORIENTIERUNG

CHARLOTTENBURG-WILMERSDORF

Erste Aktivschule Charlottenburg

(Grundschule) (04P22) ■

Alt-Lietzow 31, 10587 Berlin,
Tel.: 030 30 36 69 68

FRIEDRICHSHAIN-KREUZBERG

Freie Schule Windrose

(Grundschule) (02P33) ■

Wienerstraße 1-6, 10999 Berlin,
Tel.: 030 61 62 17 75

MITTE

Freie Schule am Mauerpark

(Grundschule) (01P13) ■

Wolliner Straße 25/26, 13355 Berlin,
Tel.: 030 42 02 26 90

PANKOW

Freie Grundschule Pfefferwerk (03P14) ■

Schönfließer Straße 7, 10439 Berlin,
Tel.: 030 44 38 32 85

Freie Integrative Montessori Grundschule

Pankow (03P21) ■

Hadlichstraße 2, 13187 Berlin,
Tel.: 030 50 01 91 30

Schulen mit alternativen Pädagogikkonzepten (Fortsetzung)

MONTESSORI-PÄDAGOGIK/ -ORIENTIERUNG

PANKOW

Montessori-Gemeinschaftsschule Berlin-Buch (03P32) ■
Wiltbergstraße 90, Haus 23, 13125 Berlin,
Tel.: 030 911 46 49 00

REINICKENDORF

Grundschule in den Rollbergen (12G28)
Waldshuter Zeile 6, 13469 Berlin,
Tel.: 030 402 30 59

Montessori Campus am Tegeler Forst
(12P14) ■

Gabrielenstraße 12-18, 13507 Berlin,
Tel.: 030 68 40 50 70

TREPTOW-KÖPENICK

Montessori Campus Berlin Köpenick
(Gemeinschaftsschule) (09P06) ■
Köpenzeile 125, 12557 Berlin,
Tel.: 030 330 99 90 01

W-I-R-Grundschule (09P15) ■
Grüne Trift 23d, 12557 Berlin,
Tel.: 030 44 38 32 33

WALDORF-PÄDAGOGIK

CHARLOTTENBURG-WILMERSDORF

Annie-Heuser-Schule (04P12) ■
Eisenzahnstraße 37, 10709 Berlin,
Tel.: 030 86 39 30 61

FRIEDRICHSHAIN-KREUZBERG

Freie Waldorfschule Kreuzberg (02P04) ■
Ritterstraße 78, 10969 Berlin,
Tel.: 030 61 51 01 00

MITTE

Freie Waldorfschule Berlin Mitte (01P04) ■
Weinmeisterstraße 16, 10178 Berlin,
Tel.: 030 80 09 75 80

PANKOW

Freie Waldorfschule am Prenzlauer Berg
(03P30) ■
Gürtelstraße 16, 10409 Berlin,
Tel.: 030 42 08 20 10

REINICKENDORF

Waldorfschule Märkisches Viertel Berlin
(12P02) ■
Treuenbrietzener Straße 28, 13439 Berlin,
Tel.: 030 407 28 30

SPANDAU

Freie Georgschule (05P18) ■
Metropolitan Park 70, 13591 Berlin,
Tel.: 030 587 06 49 20

Freie Waldorfschule Havelhöhe - Eugen Kolisko (05P01) ■
Neukladower Allee 1, 14089 Berlin,
Tel.: 030 369 92 46 10

STEGLITZ-ZEHLENDORF

Emil-Molt-Schule (06P05) ■
Claszeile 60, 14165 Berlin,
Tel.: 030 845 70 60

Rudolf-Steiner-Schule Berlin (06P04) ■
Auf dem Grat 1-3, 14195 Berlin,
Tel.: 030 830 09 10

TEMPELHOF-SCHÖNEBERG

Johannes-Schule Berlin (07P18) ■

Monumentenstraße 13 A, 10829 Berlin,
Tel.: 030 70 09 41 10

TREPTOW-KÖPENICK

Freie Interkulturelle Waldorfschule Berlin (09P18) ■

Schnellerstraße 1-5, 12439 Berlin,
Tel.: 030 23 94 26 06

Freie Waldorfschule Berlin-Südost (09P01) ■

Bruno-Bürgel-Weg 9, 12439 Berlin,
Tel.: 030 67 79 80 10

WEITERE ALTERNATIVE PÄDAGOGIKKONZEPTE

CHARLOTTENBURG-WILMERSDORF

Freie Schule Charlottenburg (04P15) ■

Frankenallee 6, 14052 Berlin,
Tel.: 030 89 40 99 30

Freudberg Gemeinschaftsschule (04P41) ■

Bundesallee 35, 10717 Berlin,
Tel.: 030 68 40 09 51

Hasenschule (Grundschule) (04P46) ■

Lietzenburger Straße 107, 10707 Berlin,
Tel.: 030 88 92 20 62

FRIEDRICHSHAIN-KREUZBERG

Freie Schule Kreuzberg (Grundschule) (02P09) ■

Wrangelstraße 128, 10997 Berlin,
Tel.: 030 74 07 33 34

FRIEDRICHSHAIN-KREUZBERG

Netzwerk-Schule

(Gemeinschaftsschule) (02P13) ■
Marchlewskistraße 40, 10243 Berlin,
Tel.: 030 40 39 33 40
Demokratische Schule

MARZAHN-HELLERSDORF

Freie Grundschule Marzahn (10P24) ■

Karl-Holtz-Straße 6, 12687 Berlin,
Tel.: 030 20 88 29 70

Freie Schule Berlin-Mahlsdorf (10P12) ■

Elsenstraße 13 A, 12623 Berlin,
Tel.: 030 97 89 10 77

NEUKÖLLN

MeineSchuleBerlin

(Gemeinschaftsschule) (08P09) ■
Delbrückstraße 18, 12051 Berlin,
Tel.: 0173 5647797

Johann-Georg-Elser-Schule (Grundschule) (08P01)

Mahlower Straße 23/24, 12049 Berlin,
Tel.: 030 60 97 56 22

PANKOW

Freie Humanistische Grundschule (03P48) ■

Dietzgenstraße 49, 13156 Berlin,
Tel.: 030 34 97 54 59

Freie Naturschule im StadtGUT

(Grundschule) (03P23) ■
Hauptstraße 26, 13159 Berlin,
Tel.: 030 40 05 83 01
Waldpädagogik

Schulen mit alternativen Pädagogikkonzepten (Fortsetzung)

PANKOW

Freie Schule Pankow

(Integrierte Sekundarschule) (03P13) ■

Grabbeallee 66, 13156 Berlin,

Tel.: 030 473 30 83

Demokratische Schule

Stephanus-Grundschule (03P39) ■

Parkstraße 22, 13086 Berlin,

Tel.: 030 96 24 92 31

TING-Schule

(Integrierte Sekundarschule) (03P24) ■

Berliner Straße 128, 13088 Berlin,

Tel.: 030 62 92 20 68

REINICKENDORF

Alternativschule Berlin

(Gemeinschaftsschule) (12P11) ■

Bondickstraße 8/9, 13469 Berlin,

Tel.: 030 417 48 60

APEGO-Schule Berlin

(Gemeinschaftsschule) (12P19) ■

Dianastraße 44-46, 13469 Berlin,

Tel.: 030 27 49 84 77

Demokratische Schule X

(Gemeinschaftsschule) (12P10) ■

Ruppiner Chaussee 211, 13503 Berlin,

Tel.: 030 60 92 26 21

WEITERE ALTERNATIVE PÄDAGOGIKKONZEPTE

STEGLITZ-ZEHLENDORF

Conrad-Schule (Grundschule) (06G05)

Schulstraße 4, 14109 Berlin,

Tel.: 030 902 99 69 26

Waldklassen

STEGLITZ-ZEHLENDORF

Gemeinschaftsschule nach der

Pädagogik Berthold Ottos (06P13) ■

Holbeinstraße 21, 12203 Berlin,

Tel.: 030 833 50 90

Johanna-Gerdes-Grundschule (06P02) ■

Salzachstraße 4, 14163 Berlin,

Tel.: 030 801 53 85

Königin-Luise-Stiftung

(Grundschule) (06P06) ■

Podbielskiallee 78, 14195 Berlin,

Tel.: 030 84 18 14 40

Schule mit angegliedertem Internat

TEMPELHOF-SCHÖNEBERG

Deutsch Skandinavische

Gemeinschaftsschule (07P13) ■

Machonstraße 54, 12105 Berlin,

Tel.: 030 760 06 12 30

Freie Schule in Berlin

(Grundschule) (07P05) ■

Viktoriastraße 13-18, 12105 Berlin,

Tel.: 030 752 07 71

TREPTOW-KÖPENICK

Bewegte Schule Köpenick

(Grundschule) (09P10) ■

Lindenstraße 26, 12555 Berlin,

Tel.: 030 65 01 54 95

Inklusive Schwerpunktschulen

In diesen Schulen lernen Kinder mit und ohne Behinderungen gemeinsam.

Kinder, die besondere Unterstützung benötigen, bekommen hier zusätzliche Hilfe und sonderpädagogische Förderung.

CHARLOTTENBURG-WILMERSDORF

Comenius-Schule (04S07)
Gieselerstraße 4, 10713 Berlin,
Tel.: 030 864 99 50
Förderschwerpunkt „Autismus“

Grundschule am Rüdeshheimer Platz (04G19)

Rüdeshheimer Straße 24-30, 14197 Berlin,
Tel.: 030 902 91 70 10
Förderschwerpunkte „geistige Entwicklung“
und „körperliche und motorische Entwicklung“

FRIEDRICHSHAIN-KREUZBERG

Charlotte-Salomon-Grundschule (02G13)
Großbeerenstraße 40, 10965 Berlin,
Tel.: 030 50 58 75 11
Förderschwerpunkte „geistige Entwicklung“,
„körperliche und motorische Entwicklung“
sowie „Hören und Kommunikation“

Heinrich-Zille-Grundschule (02G29)
Waldemarstraße 118, 10997 Berlin,
Tel.: 030 22 50 36 11
Förderschwerpunkt „geistige Entwicklung“

Temple-Grandin-Schule (02S01)
Lasdehner Straße 19, 10243 Berlin,
Tel.: 030 293 47 42 31
Förderschwerpunkt „Autismus“

LICHTENBERG

Paul-und-Charlotte-Kniese-Schule
(Gemeinschaftsschule) (11K12)
Erich-Kurz-Straße 6-10, 10319 Berlin,
Tel.: 030 51 65 97 14
Förderschwerpunkte „körperliche und
motorische Entwicklung“ und „Sehen“

MARZAHN-HELLERSDORF

Pustelblume-Grundschule (10G18)
Kastanienallee 118, 12627 Berlin,
Tel.: 030 99 28 47 78
Förderschwerpunkt „geistige Entwicklung“

SPANDAU

Birken-Grundschule (05G30)
Hügelschanze 8-9, 13585 Berlin,
Tel.: 030 437 28 79 10
Förderschwerpunkte „geistige Entwicklung“
und „körperliche und motorische Entwicklung“

Grundschule am Wasserwerk (05G25)
Pionierstraße 197, 13589 Berlin,
Tel.: 030 308 32 46
Förderschwerpunkte „körperliche und
motorische Entwicklung“ und „Autismus“

Havel-Grundschule (05G31)
Goltzstraße 25, 13587 Berlin,
Tel.: 030 20 07 44 90
Förderschwerpunkt „geistige Entwicklung“

Inklusive Schwerpunktschulen (Fortsetzung)

SPANDAU

Paul-Moor-Grundschule (05G21)

Adamstraße 24-25, 13595 Berlin,

Tel.: 030 36 99 20 71

Förderschwerpunkt „geistige Entwicklung“

TEMPELHOF-SCHÖNEBERG

Annedore-Leber-Grundschule (07G30)

Halker Zeile 137-149, 12305 Berlin,

Tel.: 030 902 77 82 43

Förderschwerpunkte „geistige Entwicklung“
und „körperliche und motorische Entwicklung“

Fläming-Grundschule (07G15)

Illstraße 4-6, 12161 Berlin,

Tel.: 030 902 77 70 61

Förderschwerpunkte „geistige Entwicklung“
und „körperliche und motorische Entwicklung“

Grundschule am Barbarossaplatz (07G18)

Barbarossaplatz 5, 10781 Berlin,

Tel.: 030 902 77 71 09

Förderschwerpunkte „geistige Entwicklung“
und „körperliche und motorische Entwicklung“

TREPTOW-KÖPENICK

Heide-Schule (Grundschule) (09G09)

Florian-Geyer-Straße 87, 12489 Berlin,

Tel.: 030 67 82 27 89

Förderschwerpunkt „Hören und
Kommunikation“

Schulen mit sonderpädagogischen Förderschwerpunkten

Wenn bei Ihrem Kind ein sonderpädagogischer Förderbedarf festgestellt wurde, dann können Sie als Eltern zwischen Schulen mit diesen Förderschwerpunkten auswählen:

- Sprache
- Geistige Entwicklung
- Körperliche und motorische Entwicklung
- Sehen, Hören, Kommunikation und Lernen
- Autismus

Ein Wechsel von einer Schule mit sonderpädagogischem Förderschwerpunkt auf eine allgemeine Schule ist möglich, wenn Sie als Eltern und die Lehrkräfte es für Ihr Kind passend finden.

CHARLOTTENBURG-WILMERSDORF

Arno-Fuchs-Schule (04S02)

Richard-Wagner-Straße 30, 10585 Berlin,
Tel.: 030 902 91 32 50

Förderschwerpunkt „geistige Entwicklung“

Comenius-Schule (04S07)

Gieselerstraße 4, 10713 Berlin,
Tel.: 030 864 99 50

Förderschwerpunkte „Lernen“ und
„Autismus“ (Auftragsschule)

Ernst-Adolf-Eschke-Schule für Gehörlose (04S05)

Waldschulallee 29, 14055 Berlin,
Tel.: 030 902 92 50 00

Förderschwerpunkt „Hören und
Kommunikation
(Schwerpunkt: Gehörlosigkeit)“

Finkenkrug-Schule (04S06)

Mannheimer Straße 21-22, 10713 Berlin,
Tel.: 030 827 70 60

Förderschwerpunkt „geistige Entwicklung“

CHARLOTTENBURG-WILMERSDORF

Reinfelder-Schule (04S04)

Maikäferpfad 30, 14055 Berlin,
Tel.: 030 902 92 50 50

Förderschwerpunkte „Hören und
Kommunikation (Schwerpunkt:
Schwerhörigkeit)“ und „Sprache“

Schule am Westend (04P27) ■

Spandauer Damm 130, 14050 Berlin,
Tel.: 030 30 35 59 70

„Schule für Kranke“

FRIEDRICHSHAIN-KREUZBERG

Freie Waldorfschule Kreuzberg (02P04) ■

Ritterstraße 78, 10969 Berlin,
Tel.: 030 61 51 01 00

Gustav-Meyer-Schule (02S02)

Kohlfurter Straße 22, 10999 Berlin,
Tel.: 030 347 42 39 11

Förderschwerpunkt „geistige Entwicklung“

Schulen mit sonderpädagogischen Förderschwerpunkten (Fortsetzung)

FRIEDRICHSHAIN-KREUZBERG

Liebmann-Schule (02S06)

Friedrichstraße 13, 10969 Berlin,
Tel.: 030 50 58 58 31
Förderschwerpunkt „Sprache“

Margarethe-von-Witzleben-Schule (02S03)

Palisadenstraße 76-77, 10243 Berlin,
Tel.: 030 420 24 92 11
Förderschwerpunkt „Hören und Kommunikation“
(Schwerpunkt: Schwerhörigkeit)“

Temple-Grandin-Schule (02S01)

Lasdehner Straße 19, 10243 Berlin,
Tel.: 030 293 47 42 31
Förderschwerpunkt „Autismus“
(Auftragsschule)

LICHTENBERG

Carl-von-Linné-Schule (11S07)

Paul-Junius-Straße 15, 10367 Berlin,
Tel.: 030 505 09 60
Förderschwerpunkt „körperlich-motorische Entwicklung“

Nils-Holgersson-Schule (11S12)

Otto-Marquardt-Straße 12-14, 10369 Berlin,
Tel.: 030 513 96 76
Förderschwerpunkt „geistige Entwicklung“

Paul-und-Charlotte-Kniese-Schule (11S04)

Erich-Kurz-Straße 6-10, 10319 Berlin,
Tel.: 030 51 65 97 14
Förderschwerpunkt „geistige Entwicklung“

Schule Am Breiten Luch (11S08)

Am Breiten Luch 19, 13053 Berlin,
Tel.: 030 929 50 80
Förderschwerpunkt „Lernen“

LICHTENBERG

Schule am Fennpfuhl (11S02)

Alfred-Jung-Straße 19, 10369 Berlin,
Tel.: 030 972 04 16
Förderschwerpunkt „Lernen“

Schule am grünen Grund (11S05)

Herzbergstraße 79, 10365 Berlin,
Tel.: 030 543 67 09
„Schule für Kranke“

Selma-Lagerlöf-Schule (11S06)

Rüdigerstraße 76, 10365 Berlin,
Tel.: 030 972 14 09
Förderschwerpunkt „Sprache“

MARZAHN-HELLERSDORF

Schule am Mummelsoll (10S08)

Eilenburger Straße 4, 12627 Berlin,
Tel.: 030 91 14 16 13 40
Förderschwerpunkt „geistige Entwicklung“

Schule am Pappelhof (10S04)

Ketschendorfer Weg 21, 12683 Berlin,
Tel.: 030 54 97 95 90
Förderschwerpunkt „geistige Entwicklung“

Schule am Rosenhain (10S07)

Klingenthaler Straße 32, 12627 Berlin,
Tel.: 030 998 91 81
Förderschwerpunkte „Lernen“ und „geistige Entwicklung“

MITTE

Albert-Gutzmann-Schule (01S06)

Pankstraße 70, 13357 Berlin,
Tel.: 030 46 90 59 60
Förderschwerpunkt „Autismus“

MITTE

Charlotte-Pfeffer-Schule (01S07)
Berolinastraße 8, 10178 Berlin,
Tel.: 030 246 57 40
Förderschwerpunkt „geistige Entwicklung“

Schule am Zille-Park (01S01)
Ravenéstraße 10-12, 13347 Berlin,
Tel.: 030 460 61 74 01
Förderschwerpunkt „Lernen“

Schule in der Charité (01S05)
Augustenburger Platz 1, 13353 Berlin,
Tel.: 030 130 23 80 53
„Schule für Kranke“

NEUKÖLLN

Adolf-Reichwein-Schule (08S01)
Sonnenallee 188, 12059 Berlin,
Tel.: 030 63 22 51 11
Förderschwerpunkt „Lernen“

Hans-Fallada-Schule (08S06)
Harzer Straße 73-74, 12059 Berlin,
Tel.: 030 63 22 50 67 24
Förderschwerpunkt „Lernen“

Schilling-Schule (08S08)
Paster-Behrens-Straße 81, 12359 Berlin,
Tel.: 030 600 02 72
Förderschwerpunkte „Sprache“,
„körperliche und motorische Entwicklung“

Schule am Bienwaldring (08S07)
Breitunger Weg 1, 12349 Berlin,
Tel.: 030 743 01 00
Förderschwerpunkt „geistige Entwicklung“

NEUKÖLLN

Schule am Hasenhegerweg (08S05)
Hasenhegerweg 12, 12353 Berlin,
Tel.: 030 660 68 87 02
Förderschwerpunkt „Lernen“

Schule am Zwickauer Damm (08S04)
Zwickauer Damm 17-22, 12353 Berlin,
Tel.: 030 661 60 79
Förderschwerpunkt „Lernen“

Schule an der Windmühle (08S09)
Buckower Damm 176/186, 12349 Berlin,
Tel.: 030 609 72 40 20
Förderschwerpunkt „emotionale und
soziale Entwicklung“

PANKOW

Helene-Haeusler-Schule (03S03)
Mendelssohnstraße 10, 10405 Berlin,
Tel.: 030 47 37 76 41
Förderschwerpunkt „geistige Entwicklung“

Marianne-Buggenhagen-Schule (03S10)
Ernst-Busch-Straße 29, 13125 Berlin,
Tel.: 030 948 78 80
Förderschwerpunkt „körperliche und
motorische Entwicklung“

Panke-Schule (03S08)
Klaustaler Straße 21A, 13187 Berlin,
Tel.: 030 47 60 79 20
Förderschwerpunkt „geistige Entwicklung“

Schule am Birkenhof (03S06)
Arnouxstraße 18, 13127 Berlin,
Tel.: 030 474 02 91 00
Förderschwerpunkt „Lernen“

Schulen mit sonderpädagogischen Förderschwerpunkten (Fortsetzung)

PANKOW

Schule an der Strauchwiese (03S09)

Mendelstraße 54, 13187 Berlin,
Tel.: 030 47 60 79 30
Förderschwerpunkt „Sprache“

Stephanus-Schule (03P11) ■

Albertinenstraße 20, 13086 Berlin,
Tel.: 030 96 24 97 51

REINICKENDORF

Elisabethstift-Schule (12P25) ■

Falkentaler Steig 10, 13467 Berlin,
Tel.: 030 688 34 38 70

Lauterbach-Grundschule (12G33)

Senftenberger Ring 41, 13435 Berlin,
Tel.: 030 402 10 89
Förderschwerpunkte „Lernen“, „Sprache“

Schule am Tegeler Forst (12S02)

Frohnauer Straße 74–80, 13467 Berlin,
Tel.: 030 40 00 91 45
Förderschwerpunkt „geistige Entwicklung“

Schule am Park (12S04)

Eichborndamm 276–284, 13437 Berlin,
Tel.: 030 90 29 48 02 00
Förderschwerpunkt „geistige Entwicklung“

Stötzner-Schule (12S01)

Tietzstraße 26–28, 13509 Berlin,
Tel.: 030 432 80 11
Förderschwerpunkt „Lernen“

Toulouse-Lautrec-Schule (12S06)

Mirastraße 126, 13509 Berlin,
Tel.: 030 433 20 97
Förderschwerpunkt „körperliche und motorische Entwicklung“

REINICKENDORF

Waldseeschule (12S05)

Olafstraße 32–34, 13467 Berlin,
Tel.: 030 90 29 48 01 01
„Schule für Kranke“

SPANDAU

August Hermann Francke Schule (05P04) ■

Schönwalder Allee 26, 13587 Berlin,
Tel.: 030 33 60 93 29

Schule am Gartenfeld (05S03)

Hauptstandort: Seecktstraße 2, 13581 Berlin
Filialstandort: Grützmacherweg 7,
13599 Berlin, Tel.: 030 303 98 74 20
Förderschwerpunkt „geistige Entwicklung“

Schule am Grüngürtel (05S01)

Askaniering 42, 13585 Berlin,
Tel.: 030 437 28 79 10
Förderschwerpunkt „Lernen“

Schule am Stadtrand (05S04)

Pionierstraße 197, 13589 Berlin,
Tel.: 030 308 32 46
Förderschwerpunkt „körperliche und motorische Entwicklung“

STEGLITZ-ZEHLENDORF

Caroline-von-Heydebrand-Schule (06P09) ■

Klopstockstraße 36–42, 14129 Berlin,
Tel.: 030 801 60 03

Biesalski-Schule (06S02)

Hüttenweg 40, 14195 Berlin,
Tel.: 030 902 99 64 74
Förderschwerpunkt „körperliche und motorische Entwicklung“

STEGLITZ-ZEHLENDORF

J.-A.-Zeune-Schule für Blinde und Berufsfachschule Dr. Silex (06S05)
Rothenburgstraße 14, 12165 Berlin,
Tel.: 030 902 99 23 90
Förderschwerpunkt „Sehen“

Parzival-Schule (06P07) ■
Quermatenweg 6, 14163 Berlin,
Tel.: 030 818 19 70
Förderschwerpunkt „geistige Entwicklung“

Pestalozzi-Schule (06S01)
Hartmannsweilerweg 47, 14163 Berlin,
Tel.: 030 902 99 57 60
Förderschwerpunkte „geistige Entwicklung“
und „Lernen“

Peter-Frankenfeld-Schule (06S03)
Wedellstraße 26, 12247 Berlin,
Tel.: 030 77 20 65 60
Förderschwerpunkt „geistige Entwicklung“

**Sancta-Maria-Schule
der Hedwigswestern** (06P08) ■
Dreilindenstraße 24-28, 14109 Berlin,
Tel.: 030 80 30 32 61
Förderschwerpunkte „geistige Entwicklung“
und „Lernen“

TEMPELHOF-SCHÖNEBERG

Katholische Schule Sankt Hildegard
(07P06) ■
Malteserstraße 171 A, 12277 Berlin,
Tel.: 030 75 51 21 70

Marianne-Cohn-Schule (07S04)
Holzmannstraße 7, 12099 Berlin,
Tel.: 030 902 77 25 55
Förderschwerpunkt „geistige Entwicklung“

TEMPELHOF-SCHÖNEBERG

Prignitz-Schule (07S01)
Pöppelmannstraße 2, 12157 Berlin,
Tel.: 030 902 77 69 32
Förderschwerpunkt „Lernen“

Steinwald-Schule (07S03)
Hanielweg 7-9, 12277 Berlin,
Tel.: 030 902 77 41 39
Förderschwerpunkt „geistige Entwicklung“

TREPTOW-KÖPENICK

Ahorn-Schule (09S04)
Peter-Hille-Straße 118, 12587 Berlin,
Tel.: 030 645 50 31
Förderschwerpunkt „Sprache“

Albatros-Schule (09S03)
Treskowallee 222, 12459 Berlin,
Tel.: 030 53 00 29 90
Förderschwerpunkt „geistige Entwicklung“

Schule am Wildgarten (09S06)
Köpenicker Landstraße 185a, 12437 Berlin,
Tel.: 030 532 80 67
Förderschwerpunkt „Lernen“

Schulen mit begabungsförderlichem Schwerpunkt

Diese Schulen haben zusätzliche Lern- und Förderangebote für Kinder, die viel schneller lernen als andere Kinder im gleichen Alter.

CHARLOTTENBURG-WILMERSDORF

Dietrich-Bonhoeffer-Grundschule (04G05)
Spandauer Damm 205-215, 14050 Berlin,
Tel.: 030 303 28 45 10

Grunewald-Grundschule (04G22)
Delbrückstraße 20 A, 14193 Berlin,
Tel.: 030 89 04 96 90

FRIEDRICHSHAIN-KREUZBERG

Blumen-Grundschule (02G36)
Andreasstraße 52, 10243 Berlin,
Tel.: 030 31 98 70 29 11

Ludwig-Hoffmann-Grundschule (02G07)
Lasdehner Straße 21-23, 10243 Berlin,
Tel.: 030 293 47 42 11

LICHTENBERG

Bernhard-Grzimek-Schule
(Grundschule) (11G11)
Sewanstraße 184, 10319 Berlin,
Tel.: 030 512 00 97

Grüner Campus Malchow
(Gemeinschaftsschule) (11K10)
Malchower Chaussee 2, 13051 Berlin,
Tel.: 030 96 24 85 95

Matibi-Schule (Grundschule) (11G29)
Prendener Straße 15, 13059 Berlin,
Tel.: 030 962 76 40

Robinson-Schule (Grundschule) (11G08)
Wönnichstraße 7, 10317 Berlin,
Tel.: 030 522 80 89 81 12

MARZAHN-HELLERSDORF

Bücherwurm-Schule am Weiher
(Grundschule) (10G19)
Eilenburger Straße 1, 12627 Berlin,
Tel.: 030 991 81 48

Mahlsdorfer Grundschule (10G30)
Feldrain 47, 12623 Berlin,
Tel.: 030 562 70 59

MITTE

Andersen-Grundschule (01G36)
Kattegatstraße 26, 13359 Berlin,
Tel.: 030 493 01 54 10

Anna-Lindh-Schule (Grundschule) (01G42)
Guineastraße 17-18, 13351 Berlin,
Tel.: 030 45 30 75 30

Carl-Kraemer-Grundschule (01G32)
Zechliner Straße 4, 13359 Berlin,
Tel.: 030 499 89 93

Grundschule am Koppenplatz (01G46)
Koppenplatz 12, 10115 Berlin,
Tel.: 030 84 71 21 09 10

Gustav-Falke-Grundschule (01G38)
Strelitzer Straße 42, 13355 Berlin,
Tel.: 030 467 77 99 60

Papageno-Grundschule (01G02)
Bergstraße 58, 10115 Berlin,
Tel.: 030 30 88 17 11

NEUKÖLLN

Peter-Petersen-Schule

(Grundschule) (08G12)
Jonasstraße 15, 12053 Berlin,
Tel.: 030 63 22 50 68 21

Schule am Sandsteinweg

(Grundschule) (08G30)
Hornblendeweg 2, 12349 Berlin,
Tel.: 030 76 28 60

Theodor-Storm-Schule (Grundschule) (08G02)

Hobrechtstraße 76, 12043 Berlin,
Tel.: 030 60 69 01 80

PANKOW

Elisabeth-Christinen-Grundschule (03G36)

Buchholzer Straße 3, 13156 Berlin,
Tel.: 030 40 05 89 20

Hasengrund-Schule (Grundschule) (03G28)

Hermann-Hesse-Straße 48-52, 13156 Berlin,
Tel.: 030 47 40 29 40

Wilhelm-von-Humboldt-Gemeinschaftsschule (03K11)

Erich-Weinert-Straße 70, 10439 Berlin,
Tel.: 030 411 98 39 70

REINICKENDORF

Franz-Marc-Grundschule (12G13)

Treskowstraße 26-31, 13507 Berlin,
Tel.: 030 433 97 92

Grundschule am Tegelschen Ort (12G18)

Gerlindeweg 11-23, 13505 Berlin,
Tel.: 030 431 17 86

REINICKENDORF

Renée-Sintenis-Grundschule (12G24)

Laurinsteig 39-45, 13465 Berlin,
Tel.: 030 40 60 59 10

SPANDAU

Grundschule am Ritterfeld (05G19)

Schallweg 31, 14089 Berlin,
Tel.: 030 36 50 01 00

Mary-Poppins-Grundschule (05G29)

Am Flugplatz Gatow 20, 14089 Berlin,
Tel.: 030 369 96 33

STEGLITZ-ZEHLENDORF

Clemens-Brentano-Grundschule (06G25)

Kommandantenstraße 83-84, 12205 Berlin,
Tel.: 030 84 41 64 60

Schweizerhof-Grundschule (06G08)

Leo-Baeck-Straße 28-30, 14167 Berlin,
Tel.: 030 902 99 54 75

TEMPELHOF-SCHÖNEBERG

Fläming-Grundschule (07G15)

Illstraße 4-6, 12161 Berlin,
Tel.: 030 902 77 70 61

TREPTOW-KÖPENICK

Schule am Altglienicker Wasserturm

(Grundschule) (09G13)
Sachsenstraße 22, 12524 Berlin,
Tel.: 030 672 89 13

Schulen mit barrierefreier Ausstattung

Wenn Ihr Kind mit einer Behinderung lebt, dann muss seine Schule barrierefrei zugänglich sein. Dazu gehören hauptsächlich diese Merkmale:

- barrierefreier Parkplatz
- stufenloser Zugang zum Schulgebäude und zu den Klassenräumen
- Fahrstuhl
- barrierefreies WC

CHARLOTTENBURG-WILMERSDORF

- Arno-Fuchs-Schule (04S02) ■●●●
- Berlin British School (Grundschule) (04P39) ■●●
- Birger-Forell-Grundschule (04G26) ●
- Comenius-Schule (04S07) ■●●
- Dietrich-Bonhoeffer-Grundschule (04G05) ●
- Ernst-Adolf-Eschke-Schule für Gehörlose (04S05) ■●
- Erwin-von-Witzleben-Grundschule (04G09) ●●●
- Evangelische Grundschule Charlottenburg (04P05) ■●
- Finkenkrug-Schule (04S06) ■●●●
- Grundschule am Rüdeshheimer Platz (04G19) ●●●●
- Heinz-Galinski-Schule (Grundschule) (04P03) ■●●●
- Helmuth-James-von-Moltke-Grundschule (04G11) ●●●
- Jewish International School -
- Masorti-Grundschule (04P45) ■●●●
- Lietzensee-Grundschule (04G02) ●
- Ludwig-Cauer-Grundschule (04G07) ●
- Mierendorff-Grundschule (04G08) ●●●
- Nehring-Grundschule (04G13) ●●●
- Schele-Schule (Grundschule) (04P02) ■●●

FRIEDRICHSHAIN-KREUZBERG

- Adolf-Glaßbrenner-Grundschule (02G31) ●
- Aziz-Nesin-Grundschule (02G33) ●●●●
- Bürgermeister-Herz-Grundschule (02G20) ●●●●
- Charlotte-Salomon-Grundschule (02G13) ●●●
- Fanny-Hensel-Grundschule (02G19) ●●●●
- Freie Waldorfschule Kreuzberg (02P04) ■●●●
- Gustav-Meyer-Schule (02S02) ■●●●
- Heinrich-Zille-Grundschule (02G29) ●●●
- Hunsrück-Grundschule (02G27) ●●
- Jens-Nydahl-Grundschule (02G22) ●●●●
- Kurt-Schumacher-Grundschule (02G12) ●
- Lemgo-Grundschule (02G26) ●

FRIEDRICHSHAIN-KREUZBERG

- Margarethe-von-Witzleben-Schule (02S03) ■●●●●
 Otto-Wels-Grundschule (02G24) ●●
 Reinhardswald-Grundschule (02G21) ●
 Rosa-Parks-Grundschule (02G35) ●●
 Thalia-Grundschule (02G11) ●●●●

LICHTENBERG

- Adam-Ries-Schule (Grundschule) (11G06) ●●●
 Brodowin-Schule (Grundschule) (11G17) ●
 Bürgermeister-Ziethen-Schule (Grundschule) (11G09) ●●
 Carl-von-Linné-Schule (11S07) ■●●●●
 Evangelische Schule Lichtenberg (Grundschule) (11P03) ■●
 Feldmark-Schule (Grundschule) (11G28) ●●●●
 Friedrichsfelder Schule (Grundschule) (11G23) ●
 Hermann-Gmeiner-Schule (Grundschule) (11G07) ●●●
 Karlshorster Schule (Grundschule) (11G13) ●●
 KreativitätsGrundschule Berlin Lichtenberg (11P04) ■●●●
 Lew-Tolstoi-Schule (Grundschule) (11G12) ●
 Matibi-Schule (Grundschule) (11G29) ●●●●
 Nils-Holgersson-Schule (11S12) ■●●●●
 Obersee-Schule (Grundschule) (11G19) ●
 Paul-und-Charlotte-Kniese-Schule (11S04) ■●●●●
 Randow-Schule (Grundschule) (11G26) ●
 Richard-Wagner-Schule (Grundschule) (11G14) ●
 Schmetterlings-Grundschule (11G31) ●●
 Schule am Fennpfuhl (11S02) ■●
 Schule am grünen Grund (11S05) ■●●●●
 Schule am Roederplatz (Grundschule) (11G02) ●
 Schule am Wilhelmsberg (Grundschule) (11G18) ●●
 Schule an der Victoriastadt (Grundschule) (11G16) ●●
 Schule auf dem lichten Berg (Grundschule) (11G05) ●●
 Schule im Ostseekarree (Grundschule) (11G10) ●
 Selma-Lagerlöf-Schule (11S06) ■●
 Sonnenuhr-Schule (Grundschule) (11G01) ●

- barrierefreier Parkplatz
- stufenloser Zugang zum Schulgebäude und zu den Klassenräumen
- Fahrstuhl
- barrierefreies WC
- Staatlich anerkannte Ersatzschulen
- Staatlich genehmigte Ersatzschulen
- Schulen mit sonderpädagogischen Förderschwerpunkten

MARZAHN-HELLERSDORF

36. Schule (Grundschule) (10G36) ●●●●
 Beatrix-Potter-Grundschule (10G17) ●
 dreieins-Grundschule Berlin-Kaulsdorf (10P14) ■●●●●
 Ebereschen-Grundschule (10G05) ●●●
 Franz-Carl-Achard-Grundschule (10G31) ●●
 Freie Grundschule Marzahn (10P24) ■■●●●
 Friedrich-Schiller-Grundschule (10G26) ●●●

Schulen mit barrierefreier Ausstattung (Fortsetzung)

MARZAHN-HELLERSDORF

- Fuchsberg-Grundschule (10G16) ●●●●
- Grundschule am Bürgerpark (10G09) ●●●●
- Grundschule am Hollerbusch (10G28) ●●●●
- Grundschule am Schleipfuhl (10G25) ●●●●
- Grundschule unter dem Regenbogen (10G14) ●●●●
- Karl-Friedrich-Friesen-Grundschule (10G07) ●
- Kiekemal-Schule (Grundschule) (10G32) ●●●●
- Kolibri-Grundschule (10G22) ●●●●
- Pustebume-Grundschule (10G18) ●●●●
- Schule am grünen Stadtrand (Grundschule) (10G34) ●
- Schule am Mummelsoll (10S08) ■●●●
- Schule am Pappelhof (10S04) ■●●●
- Schule am Rosenhain (10S07) ■●●●
- Wilhelm-Busch-Grundschule (10G08) ●●●●

MITTE

- 49. Schule (Grundschule) (01G49) ●●●●
- Allegro-Grundschule (01G44) ●●●●
- Anne-Frank-Grundschule (01G15) ●●●●
- Bilinguale Schule Phorms Berlin Mitte (01P18) ■●●●
- Brüder-Grimm-Grundschule (01G28) ●●●●
- Carl-Bolle-Grundschule (01G18) ●
- Freie Waldorfschule Berlin Mitte (01P04) ■●
- Gesundbrunnen-Grundschule (01G27) ●●●●
- Grundschule am Brandenburger Tor (01G08) ●●●●
- Hansa-Grundschule (01G19) ●
- Heinrich-Seidel-Grundschule (01G37) ●●●●
- Humboldthain-Grundschule (01G35) ●●
- Katholische Schule Sankt Paulus (Grundschule) (01P05) ■●●●
- Kristall Grundschule (01P50) ■●●●
- Kurt-Tucholsky-Grundschule (01G11) ●●
- Leo-Lionni-Grundschule (01G45) ●
- Schule in der Charité (01S05) ■●●●
- Wedding-Grundschule (01G31) ●●●●

NEUKÖLLN

- Bruno-Taut-Schule (Grundschule) (08G13) ●●●●
- Christoph-Ruden-Schule (Grundschule) (08G26) ●●
- Eduard-Mörike-Schule (Grundschule) (08G18) ●●
- Elbe-Schule (Grundschule) (08G05) ●
- Hans-Fallada-Schule (08S06) ■●●●

Legend for school accessibility features:

- barrierefreier Parkplatz
- stufenloser Zugang zum Schulgebäude und zu den Klassenräumen
- Fahrstuhl
- barrierefreies WC
- Staatlich anerkannte Ersatzschulen
- Staatlich genehmigte Ersatzschulen
- Schulen mit sonderpädagogischen Förderschwerpunkten

NEUKÖLLN

- Hans-Fallada-Schule (Grundschule) (08G03) ●●
- Herman-Nohl-Schule (Grundschule) (08G19) ●●●
- Hermann-Sander-Schule (Grundschule) (08G15) ●●●
- Hugo-Heimann-Schule (Grundschule) (08G16) ●
- Janusz-Korczak-Schule (Grundschule) (08G31) ●●
- Johann-Georg-Elser-Schule (Grundschule) (08P01) ■●●
- Karlsgarten-Schule (Grundschule) (08G08) ●●●
- Karl-Weise-Schule (Grundschule) (08G06) ●
- Katholische Schule Sankt Marien (Grundschule) (08P02) ■●
- Lisa-Tetzner-Schule (Grundschule) (08G34) ●●
- Löwenzahn-Schule (Grundschule) (08G36) ●●●
- Matthias-Claudius-Schule (Grundschule) (08G28) ●●
- Oskar-Heinroth-Schule (Grundschule) (08G27) ●●
- Regenbogen-Schule (Grundschule) (08G09) ●●●●
- Rose-Oehmichen-Schule (Grundschule) (08G37) ●●●
- Schilling-Schule (08S08) ■●●●●
- Schliemann-Grundschule (08G11) ●●
- Schule am Bienwaldring (08S07) ■●●●●
- Schule am Fliederbusch (Grundschule) (08G33) ●●●
- Schule am Hasenhegerweg (08S05) ■●
- Schule am Regenweiher (Grundschule) (08G22) ●
- Schule am Zwickauer Damm (08S04) ■●●
- Schule an der Windmühle (08S09) ■●●
- Schule in der Köllnischen Heide (Grundschule) (08G35) ●●
- Sonnen-Schule (Grundschule) (08G20) ●●●

PANKOW

47. Schule (Grundschule) (03G47) ●●●
- Bötzow-Grundschule (03G06) ●
- Carl-Humann-Grundschule (03G25) ●●
- Freie Grundschule Pfefferwerk (03P14) ■●
- Freie Integrative Montessori Grundschule Pankow (03P21) ■●●
- Georg-Zacharias-Grundschule (03G44) ●●
- Grundschule Alt-Karow (03G23) ●●
- Grundschule am Hohen Feld (03G10) ●●●
- Grundschule Am Sandhaus (03G29) ●●●
- Grundschule am Teutoburger Platz (03G16) ●●●●
- Grundschule am Wasserturm (03G22) ●●●
- Grundschule an den Buchen (03G32) ●
- Grundschule an der Marie (03G04) ●●●●
- Grundschule im Hofgarten (03G45) ●●●●
- Grundschule im Panketal (03G24) ●●●●
- Grundschule unter den Bäumen (03G21) ●

Schulen mit barrierefreier Ausstattung (Fortsetzung)

PANKOW

- Grundschule Wilhelmsruh (03G43) ●●●●
- Hasengrund-Schule (Grundschule) (03G28) ●
- Helene-Haeusler-Schule (03S03) ■●●●
- Jeanne-Barez-Schule (Grundschule) (03G33) ●
- Klax-Gemeinschaftsschule (03P22) ■●●●
- Klecks-Grundschule (03G37) ●●
- Maria-Leo-Grundschule (03G48) ●●
- Mendel-Grundschule (03G34) ●●
- Montessori-Gemeinschaftsschule Berlin-Buch (03P32) ■●●●●
- Paul-Lincke-Grundschule (03G12) ●●
- Picasso-Grundschule (03G18) ●●●
- Platanus Schule Berlin (Gemeinschaftsschule) (03P28) ■●●●
- Schule am Birkenhof (03G40) ●●●●
- Schule am Birkenhof (03S06) ■●●●
- Schule am Hamburger Platz (Grundschule) (03G01) ●
- Schule am Senefelderplatz (03G15) ●●
- Schule an der Strauchwiese (03S09) ■●●
- SchuleEins (Gemeinschaftsschule) (03P20) ■●●●●
- Stephanus-Grundschule (03P39) ■●●●

REINICKENDORF

- Alfred-Brehm-Grundschule (12G14) ●●
- Alternativschule Berlin (Gemeinschaftsschule) (12P11) ■●●●
- APEGO-Schule Berlin (Gemeinschaftsschule) (12P19) ■●●●
- Borsigwalder Grundschule (12G12) ●
- Chamisso-Grundschule (12G27) ●●
- Charlie-Chaplin-Grundschule (12G32) ●●
- Elisabethstift-Schule (Gemeinschaftsschule) (12P06) ■●●●
- Ellef-Ringnes-Grundschule (12G17) ●●●●
- Evangelische Schule Frohnau (12P03) ■●●●●
- Franz-Marc-Grundschule (12G13) ●●
- Grundschule am Fließtal (12G21) ●●
- Grundschule am Schäfersee (12G02) ●
- Grundschule am Tegelschen Ort (12G18) ●●
- Grundschule am Vierrutenberg (12G20) ●●
- Grundschule an der Peckwisch (12G09) ●●●●
- Hausotter-Grundschule (12G06) ●
- Havelmüller-Grundschule (12G01) ●●
- Hermann-Schulz-Grundschule (12G29) ●
- Hoffmann-von-Fallersleben-Grundschule (12G15) ●●
- Lauterbach-Grundschule (12G33) ●●●●

REINICKENDORF

- Lauterbach-Schule (12S03) ■●●●●
- Märkische Grundschule (12G26) ●
- Mark-Twain-Grundschule (12G07) ●●●●●
- Otfried-Preußler-Grundschule (12G34) ●●●●●
- Peter-Witte-Grundschule (12G10) ●
- Reginhard-Grundschule (12G03) ●●●●●
- Reineke-Fuchs-Grundschule (12G30) ●●
- Renée-Sintenis-Grundschule (12G24) ●●●●●
- Ringelnatz-Grundschule (12G11) ●
- Schule am Park (12S04) ■●●●●
- Toulouse-Lautrec-Schule (12S06) ■●●●●
- Victor-Gollancz-Grundschule (12G23) ●●
- Waldorfschule Märkisches Viertel Berlin (12P02) ■●●●●
- Waldseeschule (12S05) ■●●●●

SPANDAU

- 32. Schule (Grundschule) (05G32) ●●●●●
- Askanier-Grundschule (05G15) ●●
- Astrid-Lindgren-Grundschule (05G17) ●●●●●
- Birken-Grundschule (05G30) ●●●●●
- Carl-Schurz-Grundschule (05G20) ●●●●●
- Christian-Morgenstern-Grundschule (05G22) ●●●●●
- Christoph-Földerich-Grundschule (05G05) ●
- Ernst-Ludwig-Heim-Grundschule (05G01) ●●
- Freie Georgschule (Grundschule) (05P18) ■●●●●
- Freie Waldorfschule Havelhöhe - Eugen Kolisko (05P01) ■●
- Grundschule am Amalienhof (05G26) ●●●●●
- Grundschule am Eichenwald (05G02) ●●●●●
- Grundschule am Ritterfeld (05G19) ●●●●●
- Grundschule am Wasserwerk (05G25) ●●●●●
- Grundschule am Windmühlenberg (05G24) ●●●●●
- Grundschule an der Pulvermühle (05G28) ●●●●●
- Grundschule im Beerwinkel (05G18) ●●
- Havel-Grundschule (05G31) ●●●●●
- Immanuel-Grundschule (05P15) ■●
- Klosterfeld-Grundschule (05G04) ●●●●●
- Linden-Grundschule (05G14) ●●●●●
- Lynar-Grundschule (05G07) ●●●●●
- Mary-Poppins-Grundschule (05G29) ●●●●●
- Paul-Moor-Grundschule (05G21) ●
- Peter-Härtling-Grundschule (05G27) ●●●●●
- Robert-Reinick-Grundschule (05G11) ●●●●●
- Schule am Gartenfeld (05S03) ■●●●●

- barrierefreier Parkplatz
- stufenloser Zugang zum Schulgebäude und zu den Klassenräumen
- Fahrstuhl
- barrierefreies WC
- Staatlich anerkannte Ersatzschulen
- Staatlich genehmigte Ersatzschulen
- Schulen mit sonderpädagogischen Förderschwerpunkten

Schulen mit barrierefreier Ausstattung (Fortsetzung)

SPANDAU

- Schule am Stadtrand (05S04) ■●●●●
- Siegerland-Grundschule (05G06) ●●●●
- SIS Swiss International School Berlin (05P19) ■●●●●
- Wilhelmstadt Schulen (Grundschule) (05P13) ■●●●●

STEGLITZ-ZEHLENDORF

- Alt-Lankwitzer Grundschule (06G20) ●
- Athene-Grundschule (06G18) ●●●●
- Biesalski-Schule (06S02) ■●●●
- Conrad-Schule (Grundschule) (06G05) ●●
- Dreilinden-Grundschule (06G09) ●●●●
- Emil-Molt-Schule (06P05) ■●
- Erich-Kästner-Grundschule (06G04) ●●
- Evangelische Grundschule Zehlendorf (06P24) ■●
- Freie Schule Anne-Sophie Berlin (06P20) ■●●●●
- Friedrich-Drake-Grundschule (06G33) ●●●●
- Grundschule am Buschgraben (06G10) ●●
- Grundschule am Insulaner (06G17) ●●●●
- Grundschule am Karpfenteich (06G29) ●●
- Grundschule an der Bäke (06G31) ●●
- Grundschule unter den Kastanien (06G24) ●●●●
- Internationale Montessorischule Berlin
(Grundschule) (06P21) ■●●●●
- J.-A.-Zeune-Schule für Blinde und
Berufsfachschule Dr. Silex (06S05) ■●●●●
- Katholische Schule Sankt Ursula
(Grundschule) (06P01) ■●●●●
- Königin-Luise-Stiftung (Grundschule) (06P06) ■●●●●
- Kronach-Grundschule (06G23) ●●●●
- Mühlenau-Grundschule (06G06) ●●●●
- Nord-Grundschule (06G01) ●●●●
- Paul-Schneider-Grundschule (06G21) ●●●●
- Pestalozzi-Schule (06S01) ■●
- Peter-Frankenfeld-Schule (06S03) ■●●●●
- Bilinguale Schule Phorms Berlin Süd (06P18) ■●●●●
- Quentin-Blake-Grundschule (06G12) ●●●●
- Rudolf-Steiner-Schule Berlin (06P04) ■●●●●
- Sachsenwald-Grundschule (06G14) ●●●●
- Schweizerhof-Grundschule (06G08) ●
- Zinnowwald-Grundschule (06G07) ●●●●

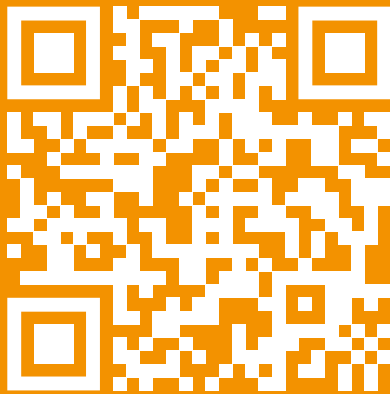
- barrierefreier Parkplatz
- stufenloser Zugang zum Schulgebäude und zu den Klassenräumen
- Fahrstuhl
- barrierefreies WC
- Staatlich anerkannte Ersatzschulen
- Staatlich genehmigte Ersatzschulen
- Schulen mit sonderpädagogischen Förderschwerpunkten

TEMPELHOF-SCHÖNEBERG

- Annedore-Leber-Grundschule (07G30) ●
- Carl-Sonnenschein-Grundschule (07G31) ●
- Finow-Grundschule (07G02) ●●●●
- Fläming-Grundschule (07G15) ●●●●
- Grundschule am Barbarossaplatz (07G18) ●●●●
- Grundschule am Dielingsgrund (07G36) ●
- Grundschule auf dem Tempelhofer Feld (07G21) ●●●
- Grundschule im Taunusviertel (07G26) ●●●
- Havelland-Grundschule (07G05) ●●●●
- Katholische Schule Sankt Alfons (Grundschule) (07P04) ■●
- Lindenhof-Grundschule (07G07) ●●●●
- Marianne-Cohn-Schule (07S04) ■●●●●
- Marienfelder Schule (Grundschule) (07G34) ●●●
- Nahariya-Grundschule (07G35) ●●
- Paul-Simmel-Grundschule (07G19) ●
- Prignitz-Schule (07S01) ■●●●
- Scharmützelsee-Grundschule (07G12) ●●●●
- Spreewald-Grundschule (07G01) ●●●
- Steinwald-Schule (07S03) ■●●●
- Tempelherren-Grundschule (07G24) ●
- Werbellinsee-Grundschule (07G03) ●●●

TREPTOW-KÖPENICK

- Albatros-Schule (09S03) ■●●●●
- Bouché-Schule (Grundschule) (09G01) ●
- Freie Waldorfschule Berlin-Südost (09P01) ■●●●
- Friedrichshagener Schule (Grundschule) (09G27) ●●●●
- Heide-Schule (Grundschule) (09G09) ●
- Kieffholz-Grundschule (09G30) ●●●
- KreativitätsGrundschule Berlin Treptow (09P16) ■●●●●
- Melli-Beese-Schule (Grundschule) (09G06) ●
- Montessori Campus Berlin Köpenick
(Gemeinschaftsschule) (09P06) ■●
- Mosaik-Grundschule (09P12) ■●●●●
- Müggelheimer Schule (Grundschule) (09G20) ●●
- Schule am Berg (Grundschule) (09G10) ●●
- Schule am Buntzelberg (Grundschule) (09G14) ●
- Schule am Mohnweg (Grundschule) (09G15) ●●●●
- Schule am Pegasusseeck (Grundschule) (09G11) ●●●●
- Schule an der alten Feuerwache
(Grundschule) (09G07) ●●●●
- Schule an der Wuhlheide (Grundschule) (09G22) ●
- Uhlenhorst-Grundschule (09G17) ●



www.berlin.de/sen/bjf

Senatsverwaltung
für Bildung, Jugend
und Familie

BERLIN



Bernhard-Weiß-Straße 6
10178 Berlin
Telefon +49 30 90227-5050
post@senbjf.berlin.de